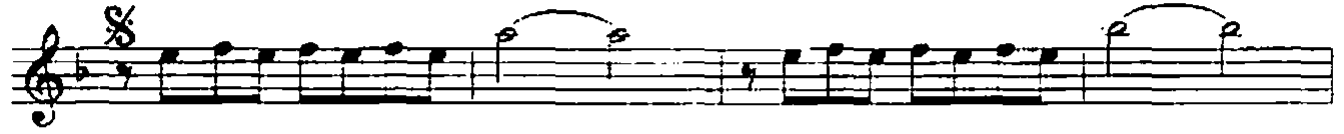


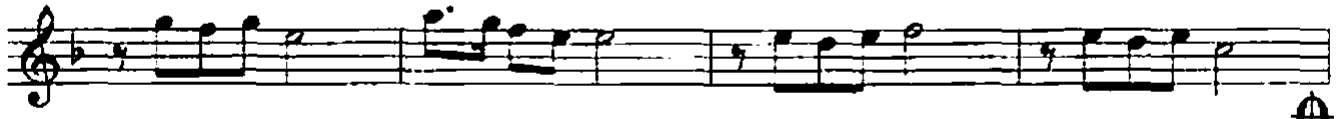
Usûl: Düyek  
= 128

# MUHAYYERKÜRDİ ŞARKI MAHVOLURUM

Söz: Dr. Eyüp Göksu  
Müzik: Atıf Baştuğ



(SAZ -----



De lip ge çer yü re ği mi öy le ba k

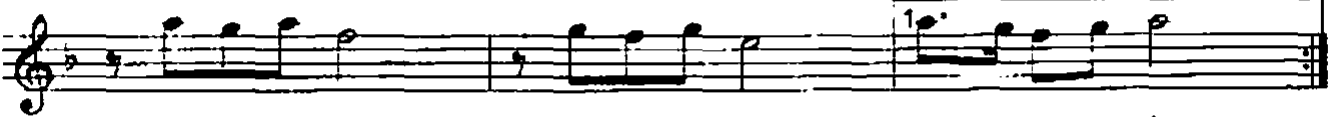


şın var ki Göz le ri ne bak sam ol maz



bak ma sam mah vo lu rum

(SAZ -----

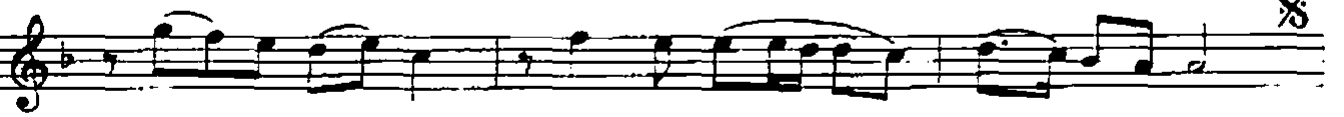


(-- SAZ ----- )

Bir yan ғы nın kül le rin de



na sıl çi çek a çar ki Bu a te şî



yak sam ol maz yak ma sam mah vo lu rum

(SAZ ----- )

Se le dön dü duy gu la rım bo şa ak sa

ya zık tır Sa na doğ ru ak sam ol maz

ak ma sam mah vo lu rum Sa na doğ ru

ak sam ol maz ak ma sam mah vo lu rum

(SAZ ----- )

(-- SAZ ----- ) Bi li yo rum bu aşk ba na

a lev den bir yü zük tür Par ma ğı ma

tak sam ol maz tak ma sam mah vo lu rum (SON)

(SAZ ----- )

Delip geçer yüreğimi, öyle baktığın var ki,  
Gözlerine baksam olmaz, bakmasam mahvolurum.  
Bir yangının küllerinde, nasıl çiçek açar ki,  
Bu ateşi yaksam olmaz, yakmasam mahvolurum.

Sele döndü duygularım, boşa aksa yazıktır,  
Sana doğru aksam olmaz, akmasam mahvolurum  
Biliyorum, bu aşk bana alevden bir yüzdüktür,  
Parmığıma taksam olmaz, takmasam mahvolurum.