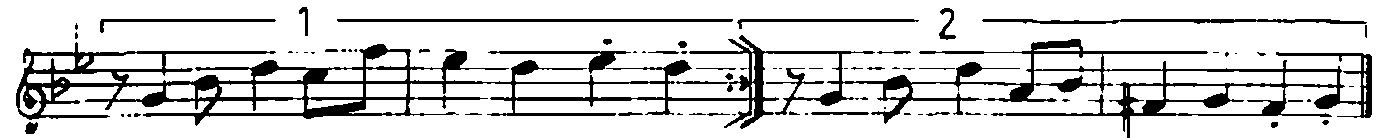
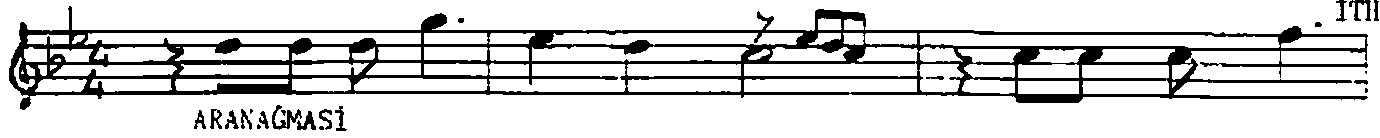


SOFYAN
(p: 96)

NİHÂVEND
(TERMÂL)

Beste: ERDİNÇ ÇELİKKOL
Güfte: KASIM ESEN (EKİM 1998)
(Türkiye Cumhuriyeti'nin Yetmişbeş Yılı'na
İTHAF).



A TA TÜRK'ÜN NE FE Sİ İL CE LE RİN



E FE Sİ Â ŞIK LA RIN GÖZ DE Sİ



GÖN LÜ MÜN GÜ LÜ TER MÂL. (saz) TER MÂL (saz/vokal)



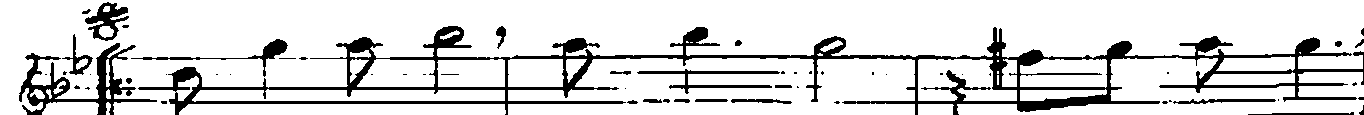
A TA' MI ZİN Mİ RÂ Sİ (saz) İN SAN LI ĞİN



ME RÂ Sİ (saz) KAL. Bİ Mİ ZİN SEV DÂ Sİ (saz)



GÖN LÜ MÜN GÜ LÜ TER MÂL (saz) GÖN LÜ MÜN GÜ LÜ TER MÂL (saz)



ZÜ BEY DE' NİN DU Â Sİ SU LA RI NİN



Şİ FÂ Sİ HAS TA LA RİN DE VÂ Sİ



GÖN LÜ MÜN GÜ LÜ TER MÂL (saz) GÖN LÜ MÜN GÜ LÜ TER MÂL (saz)

