

♩ = 168



(ARANAĞME.....)



(1)



İ ÇİM DE DUY GU LAR KA NAT ÇIR PI YOR (SAZ.....)



YE Nİ BİR SEV DA YA KO ŞAR GI Bİ



YİM (SAZ.....) YİM (SAZ.....) DİN LE BAK KAL Bİ Mİ
RÜ HU MU SA RAR KEN



NA SİL ÇAR PI YOR (SAZ.....) AŞ KİN BU SİH Rİ NE
TAT LI SÖZ LE RİN EN MUT LU AN LA Rİ

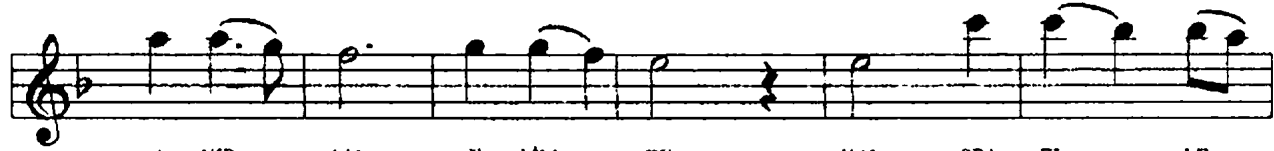


ŞA ŞAR GI Bİ YİM (SAZ.....) YİM
YA ŞAR GI Bİ YİM YİM

(2)



Bİ RAK GÖZ LE RİM DE KAL SIN GÖZ LE RİN (SAZ.....)



A YIR MA E LİM DE KAL SIN EL LE



RİN (SAZ.....) RİN (SAZ.....)

Y.Pamukçu

İÇİMDE DUYGULAR KANAT ÇIRPIYOR
YENİ BİR SEVGİYE KOŞAR GİBİYİM
DİNLE BAK KALBİMİ NASIL ÇARPIYOR
AŞKIN BU SİHRİNE ŞAŞAR GİBİYİM

BIRAK GÖZLERİMDE KALSIN GÖZLERİN
AYIRMA ELİMDE KALSIN ELLERİN
RÜHUMU SARARKEN TATLI SÖZLERİN
EN MUTLU ANLARI YAŞAR GİBİYİM