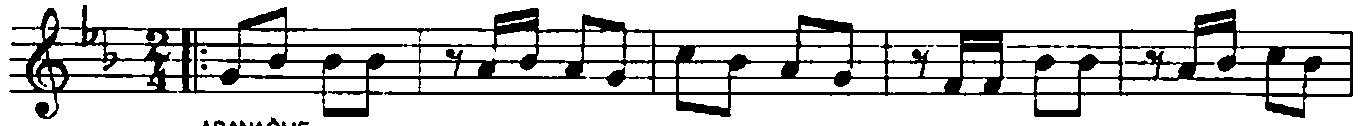


NİHAVEND ŞARKI  
"SENİN İŞİN YOKMU BAŞKA"

USÛL : N. SOFYAN

MÛZİK : İLGÜN SOYSEV  
SÖZ : FATMA ONUR



ARANAĞME



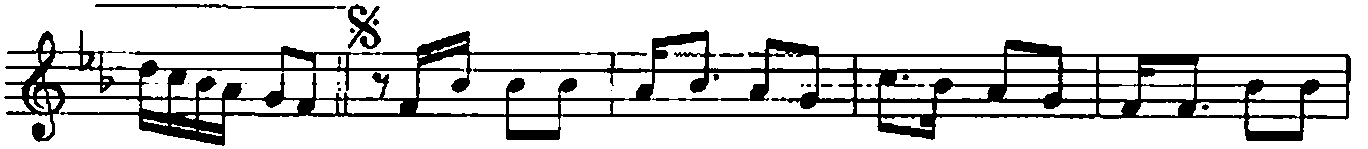
AH BE NİM ŞU



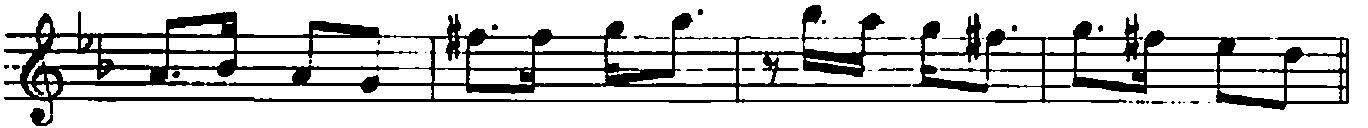
DE LI GÖNLÜM HER BA HAR DA DÜ ŞER AŞ KA US LAN AR TIK DE LI GÖNLÜM



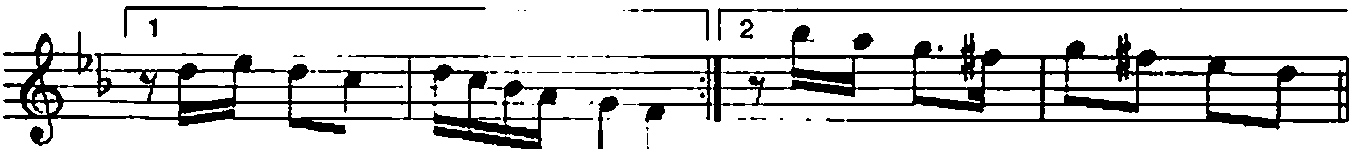
SE NİN İ ŞİN YOK MU BAŞ KA (SAZ



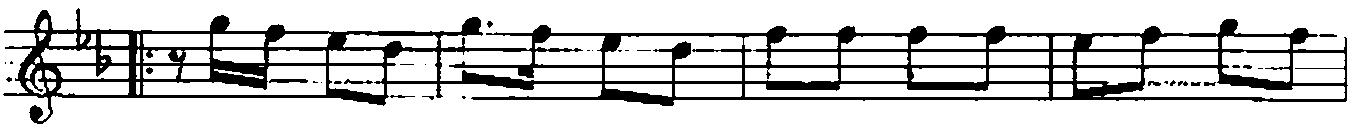
E LIN İŞ TE GÖZ OY NAŞ TA KOY MU YOR SUN A KIL BAŞ TA



NER DE AK ŞAM OR DA SA BAH SE NİN İ ŞİN YOK MU BAŞ KA



(SAZ



DO LA ŞIR SIN HER GÖ NUL ÖE BİR GÜN SÜM BÜL BİR GÜN GÜL DE



NE A RAR SIN KIZ GIN ÇÖL DE SE NİN İ ŞİN YOK MU BAŞ KA

NİHAVEND ŞARKI  
"SENİN İŞİN YOKMU BAŞKA"

-2-

(SAZ - - - - - ) SE NİN İ ŞİN YOK MU BAŞ KA BAŞ KA SON  
FİNALDE

NE GİZ LİN VAR NE DE SAK LİN HER ŞE HİR DE BİR YA VUK LUN

Yİ NE KİM DE KAL DI AK LİN SE NİN İ ŞİN YOK MU BAŞ KA

(SAZ - - - - - )

AH BENİM ŞU DELİ GÖNLÜM  
HER BAHARDA DÜŞER AŞKA  
USLAN ARTIK DELİ GÖNLÜM  
SENİN İŞİN YOKMU BAŞKA

ELİN İŞTE GÖZ OYNAŞTA  
KOYMUYORSUN AKIL BAŞTA  
NERDE AKŞAM ORDA SABAH  
SENİN İŞİN YOKMU BAŞKA

DOLAŞIRSIN HER GÖNÜLDE  
BİRGÜN SÜMBÜL, BİRGÜN GULDE  
NE ARARSIN KIZGIN ÇÖLDE  
SENİN İŞİN YOKMU BAŞKA

NE GİZLİN VAR NE SAKLİN  
HER ŞEHİRDE BİR YAVUKLUN  
YİNE KİMDE KALDI AKLİN  
SENİN İŞİN YOKMU BAŞKA