

MUHAYYERKÜRDİ ŞARKI

Usül: Düyek

♩ = 124

KALBİNE BAK

Söz: Dr. Eyüp Göksu

Müzik: Atıf Baştuğ



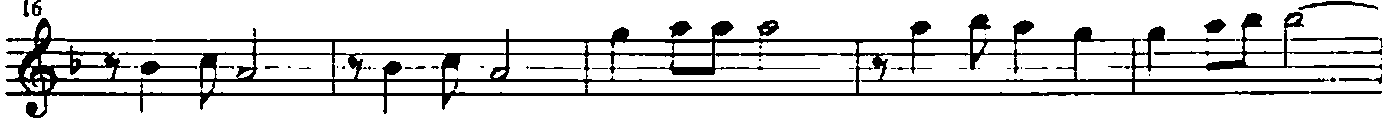
(SAZ



) Kal bi ne bak



baş ka yer de a ra ma (SAZ) Or da yok sam bul man_ ar tık



zor be ni (SAZ) Kal bi ne bak baş ka yer de a ra ma



(SAZ) Or da yok sam bul man_ ar tık zor be ni (SAZ)



Al dır ma sen ka na yan bu ya ra ma (SAZ) Se vi yor san



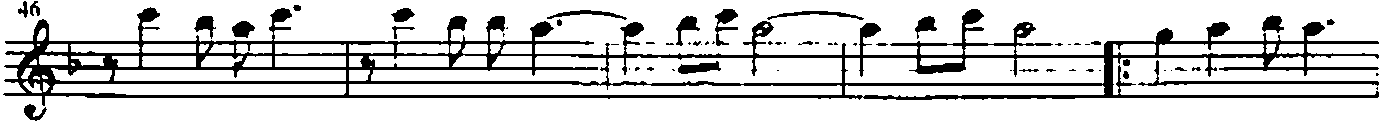
öy le sev ki yor be ni (SAZ) Aşk ba ğın da a çı lan gül



de ri lir (SAZ) Sev gi li nın uğ ru na can ve ri lir



(SAZ) Aşk ba ğın da a çı lan gül de ri lir (SAZ)



Sev gi li nın uğ ru na can ve ri lir (SAZ) Sev da ne dir



düş me yen ler ne bi lir (SAZ) Giz li aş ka du şen le re

KALBİNE BAK-2

56
 sar be ni (SAZ) Sev gi yok sa yü rek ler de kar_ o lur
 61
 (SAZ) Di yor lar ki aş kın gö zü kör_ o lur (SAZ)
 66
 Sev gi yok sa yü rek ler de kar_ o lur (SAZ) Di yor lar ki
 71
 aş kın gö zü kör_ o lur (SAZ) Yan gın çı kar a lev a lev
 76
 kor_ o lur (SAZ) Aşk du rur ken ya kar mı hiç kor be ni
 81
 (SAZ) En so nun da gi de cek sen dur ma hiç (SAZ)
 86
 Aç tı ğın o ya re le ri sar ma hiç (SAZ) En so nun da
 91
 gi de cek sen dur ma hiç (SAZ) Aç tı ğın o ya re le ri
 96
 sar ma hiç (SAZ) Kur şun_ a tıp vu ra cak san vur ma hiç
 101
 (SAZ) Ye şil ye şil göz le rin le vur be ni (SAZ)

Kalbine bak başka yerde arama
 Orda yoksam bulman artık zor beni
 Aldırma sen kanayan bu yarama
 Seviyorsan öyle sev ki yor beni

Aşk bağında açılan gül derilir
 Sevgilinin uğruna can verilir
 Seveda nedir düşmeyenler ne bilir
 Gizli aşka düşenlere sor beni

Sevgi yoksa yüreklerde kar olur
 Diyorlar ki aşkın gözü kör olur
 Yangın çıkar alev alev kor olur
 Aşk dururken yakar mı hiç kor beni

En sonunda gideceksen durma hiç
 Açtığın o yareleri sarma hiç
 Kurşun atıp vuracaksan vurma hiç
 Yeşil yeşil gözlerinle vur beni