

MUHAYYERKÜRDİ ŞARKI

BİR PAPTAYA GİBİSİN

Söz ve Müzik :
Burhan BAKIŞKAN

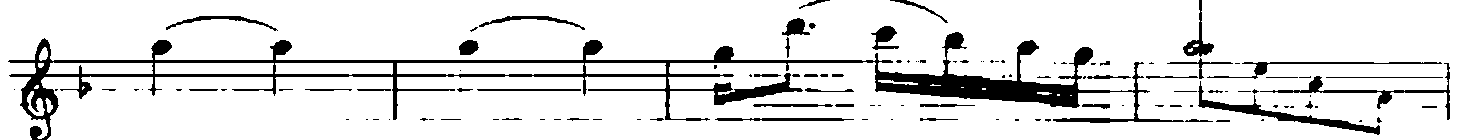
Usulü : NIMSOFYAN
(♩) = 100



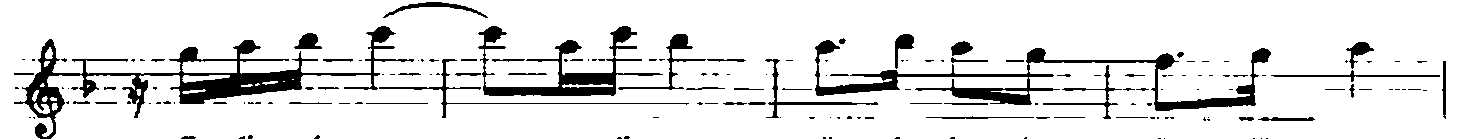
(Aranağme... ..



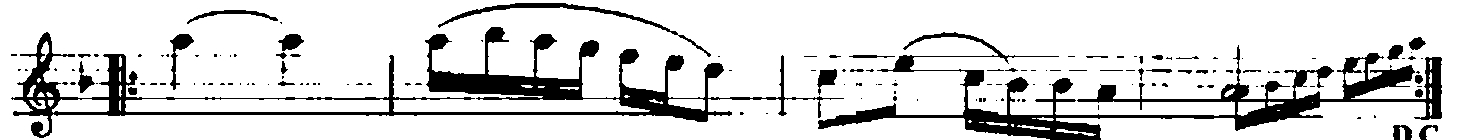
Bir pa pat ya ... gi bi sin yap rak la nı ba na



sar ... sar ... a rın ... o la yım (SAZ)



E li ni ver ... e li me göz le rim den gön lü me



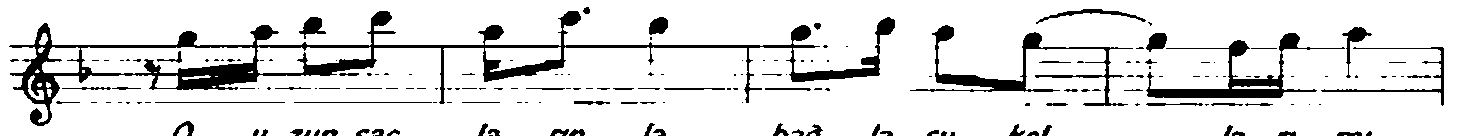
Ak ... ak ... ya rın ... o la yım (SAZ) D.C.



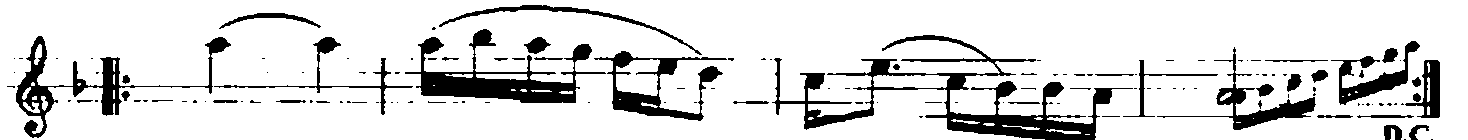
Sel vi gi bi bo yun la sa lı nıp yü rü yor sun



Gel ... geç ... yo lun ... o la yım (SAZ)



O u zun saç la rın la bağ la şu kol .. la rı mı



Sar ... sar ... ku lun ... o la yım (SAZ) D.C.

2. SAYFA
(Bir papatya gibisin...)

①
Me nek şe göz le rin de aşk a te ş i ni gör düm
Yak ... yak ... kü lün ... o la yım (SAZ)
Gö nül ... ka fe si ne koy şar kı lar is te ben den
Bir ... bül ... bü lün ... o la yım (SAZ) (SON)

S. Okar

①
BİR PAPATYA GİBİSİN,
YAPRAKLARINI BANA,
SAR, SAR ARIN OLAYIM.
ELİNİ VER ELİME,
GÖZLERİMDEN GÖNLÜME
AK AK YARIN OLAYIM.

③
MENEKŞE GÖZLERİNDE,
AŞK ATEŞİNİ GÖRDÜM,
YAK YAK KÜLÜN OLAYIM.
GÖNÜL KAFESİNE KOY,
ŞARKILAR İSTE BENDEN,
BİR BÜLBÜLÜN OLAYIM.

②
SELVİ GİBİ BOYUNLA,
SALINIP YÜRÜYORSUN,
GEL, GEÇ YOLUN OLAYIM.
O UZUN SAÇLARINLA,
BAĞLA ŞU KOLLARIMI,
SAR, SAR KULUN OLAYIM.