

MUHAYYERKÜRDİ FANTEZİ

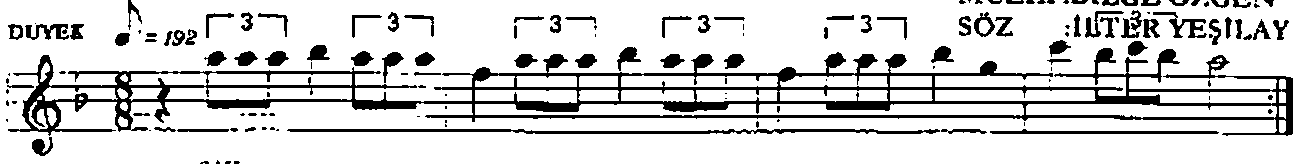
YİNE HER ŞEY KARIŞTI

DEĞİŞMELİ

MÜZİK : BİLGE ÖZGEN
SÖZ : İLTER YEŞİLAY

DUYUK

$\text{♩} = 192$



SAZ.



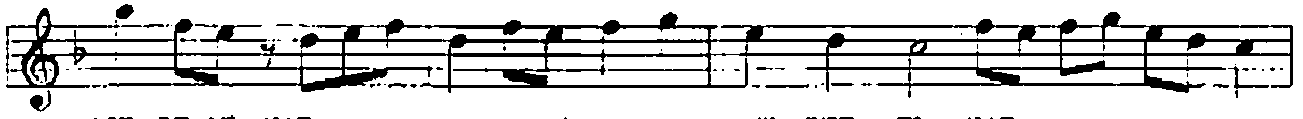
Yİ NE HER ŞEY KA RIŞ TI (SAZ.....) BA HAR LAR LA İLA ZAN LAR



(SAZ..) Yİ NE HER ŞEY KA RIŞ TI (SAZ.....) HAS RET LER LE SEV DÂ... LAR



(SAZ.....)



BUL BE Nİ (SAZ.....) BE Nİ AŞ KIN KAY BET TI (SAZ.....)



AL BE Nİ NE O LUR SUN SEN SİZ LİK CA Nİ MA YET..... TI (SAZ.....)



AL BE Nİ NE O LUR SUN SEN SİZ LİK CA Nİ MA YET..... TI

Y.SİMAM

$\text{♩} = 72$



(SAZ.....)

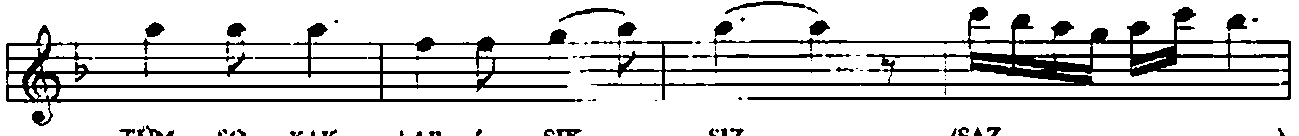


(SAZ.....)

MUHAYYERKÜRDİ FANTEZİ

YİNE HER ŞEY KARIŞTI

(2)



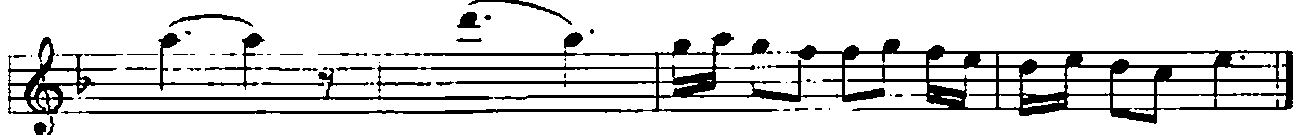
TUM SO KAK LAR I ŞIK..... SIZ..... (SAZ.....)



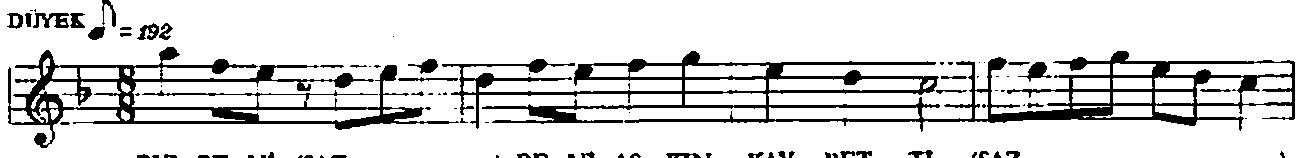
CAM LAR DA KIŞ REN Gİ VAR (SAZ.....)



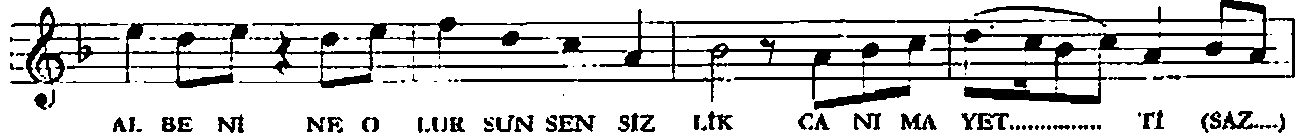
DI ŞAR DA KAR..... YA ĞI YOR I ÇİM DE YA NAN KOR....



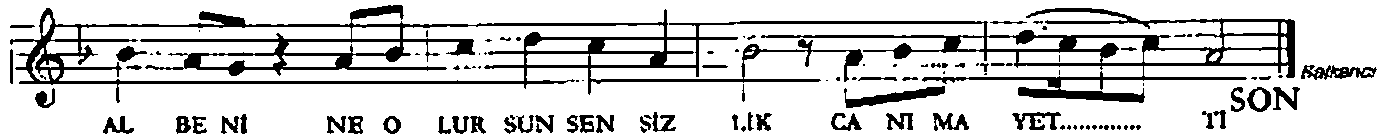
VAR..... AH..... (SAZ.....)



BUL BE Nİ (SAZ.....) BE Nİ AŞ KIN KAY BET Tİ (SAZ.....)



AL BE Nİ NE O LUR SUN SEN SİZ LİK CA NI MA YET..... Tİ (SAZ.....)



AL BE Nİ NE O LUR SUN SEN SİZ LİK CA NI MA YET..... Tİ SON

YİNE HER ŞEY KARIŞTI
BAHARLARLA HAZANLAR
YİNE HER ŞEY KARIŞTI
HASRETLELER SEVDALAR

BUL BENİ..
BENİ AŞKIN KAYBETTİ
AL BENİ, NE OLUR SUN
SENSİZLİK CANIMA YETTİ.

TUM SOKAKLAR IŞIKSIZ
CAMLARDA KIŞ RENGİ VAR
DIŞARDA KAR YAĞIYOR
İÇİMDE YANAN KOR VAR

BUL BENİ..
BENİ AŞKIN KAYBETTİ
AL BENİ, NE OLUR SUN
SENSİZLİK CANIMA YETTİ.

İLTER YEŞİLAY