

USÜLÜ : AKSAK

NIHÄVEND ŞARKI

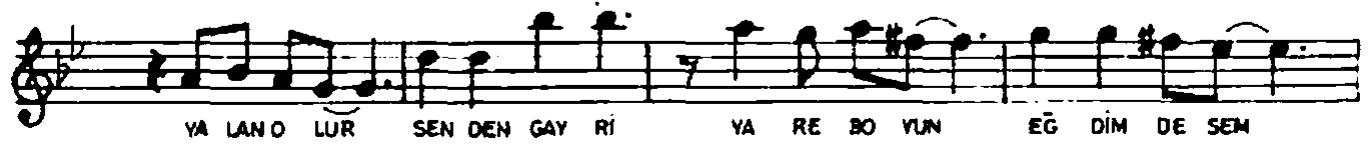
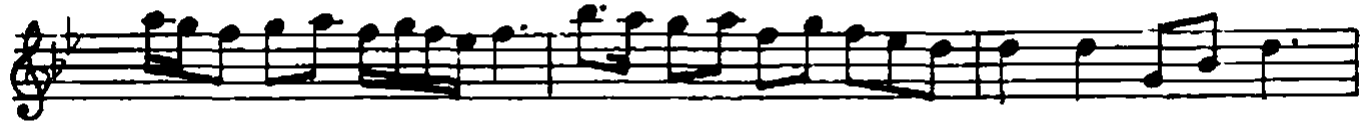
AHÜ GÖZLÜM BÖYLE OYUN

MÜZİK : İSMAİL DEMİRKIRAN

SÖZ : CEMAL SÂFİ

♩ = 234

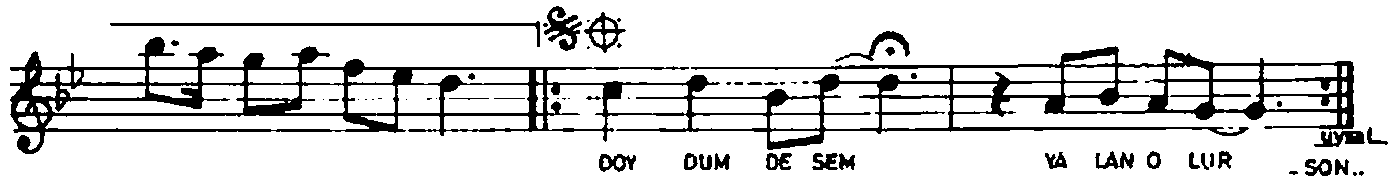
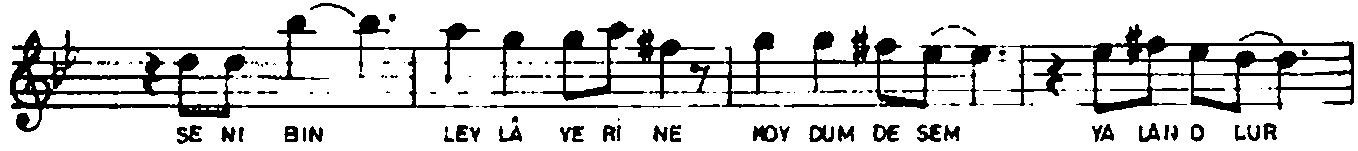
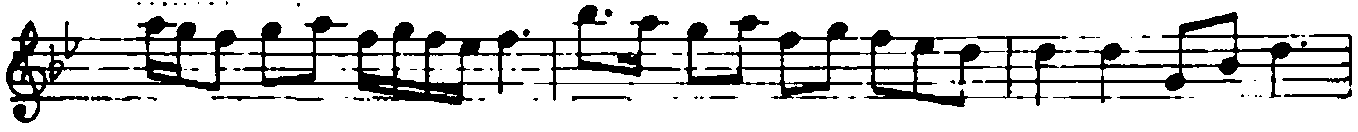
(Söz)



(Söz)



NIHÄVEND ŞARKI
AHÜ GÖZLÜM BÖYLE OYUN
(Sahife -2)



AHÜ GOZLÜM BÖYLE OYUN.
DUYDUM DESEM YALAN OLUR.
SENDEM GAYRI YARE BOYUM.
EĞDİM DESEM YALAN OLUR.

-2-

ÖİLE KOLAY YEDİ SENE,
SON DİYORSUN ÖL DESENE
YEDİ VEREN GÜL BÜSENE,
DOYDUM DESEM YALAN OLUR.

-3-

ERDİM AŞKIN DEĞERİNE.
YANDIM DERİNDEN DERİNE
SENI BİN LEYLÂ YERİNE,
KOYDUM DESEM YALAN OLUR