

(♩: 240)



Ger çi a man ver mez

ka ra kış



sen siz li ğin ger çi a man ver mez

ka ra kış sen siz li ğin



çık maz de ru nı dil den

e fendim

ma hab be tin



- SA Z -



Neden li sarp

ol sada en gel

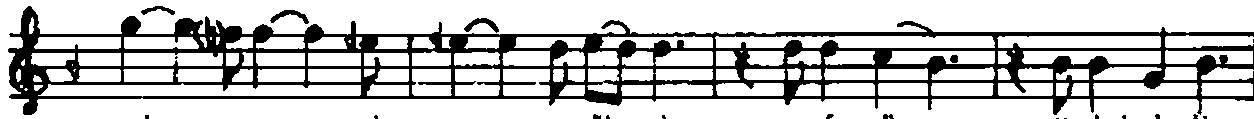
ne den li çe tin



ne den li sarp

ol sada en gel

ne den li çe tin



çık

maz

de ru

nı dil

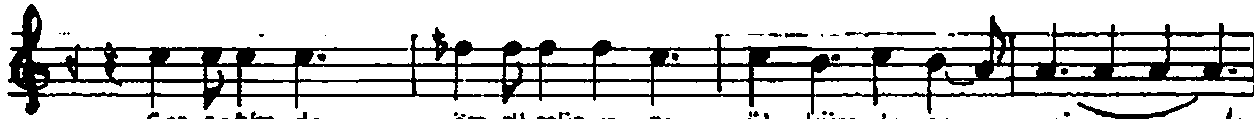
den

e fendim

ma hab be tin



- SA Z -

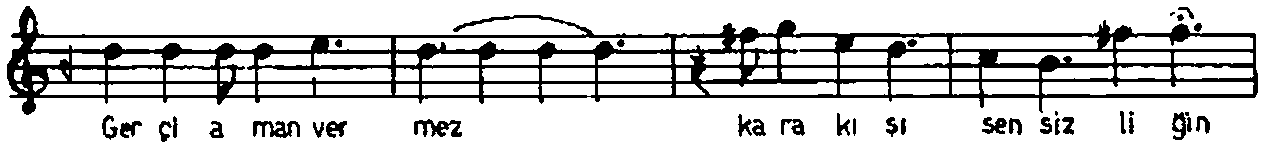


Ger çe ğim de

öm rü mün va rı

ül küm de sen

sin ..!



Gerçi aman vermez kara kışı sensizliğin  
Çıkamaz derunı dilden efendim mahabbetin

Ne denli sarp olsa da engel, ne denli çetin  
Çıkamaz derunı dilden efendim mahabbetin

Gerçeğimde ömrümün varı ilklim de sensin  
Çıkamaz derunı dilden efendim mahabbetin

Gerçi aman vermez kara kışı sensizliğin  
Sendeyim özlemimle ta sonuzluğa değin