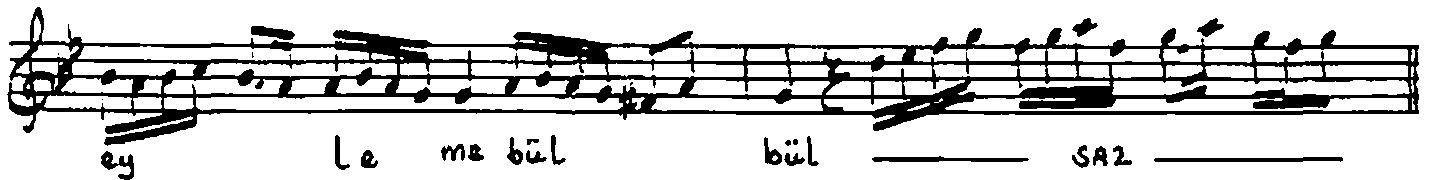
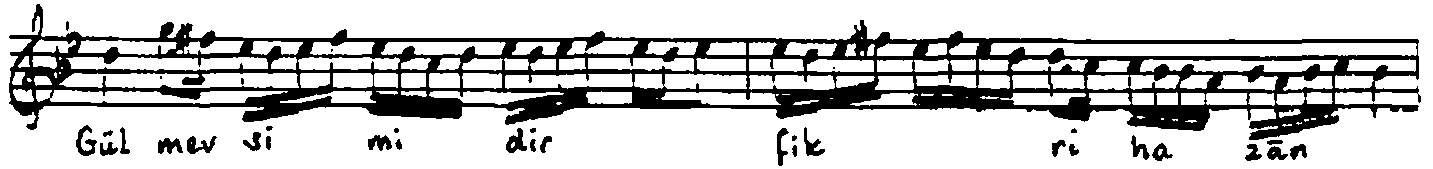


NIHÄVEND SARKI

Sağınamâi

Selânikli Ahmet Efendi



NIHÄVEND SARKI (Düvânı)

zevk_â le mi dir şev ki ni hân

ey Le me bül bül JAZ

~~Artık yetişir ah ü figan eyleme bülbül
Gül mevsimidir fikr-i hazân eyleme bülbül
Al goncayı ağuşa dem-i firkati çekme
Zevk âlemidir şevki nihân eyleme bülbül
Gül mevsimidir fikr-i hazân eyleme bülbül~~

Op. - 193/226

Muallim İsmail Hakkı Beyin TAT. deki
kolleksiyonundan yazıldı. 