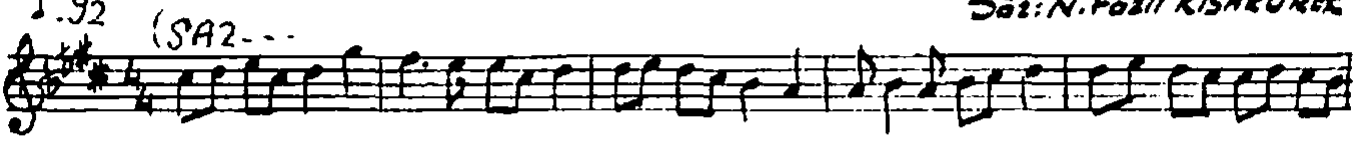


NEV-ESER ŞARKI

Uslu: Sofyan "İçerimde koca bir dağ gıalidir"

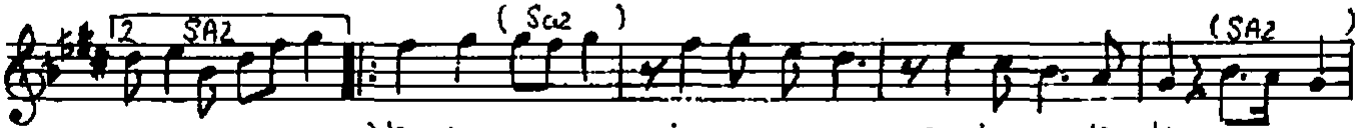
Müzik: Mahmut Yıvli
Söz: N. Fâzil KISAKÜREK



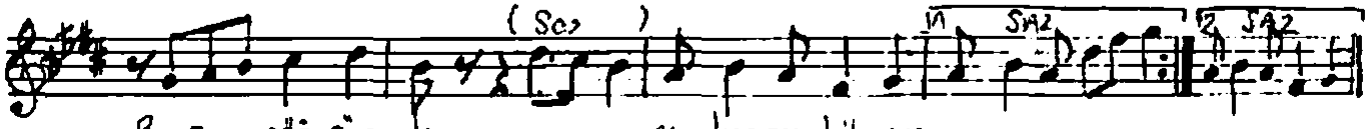
İ_çe_rim_de koca bir dağ



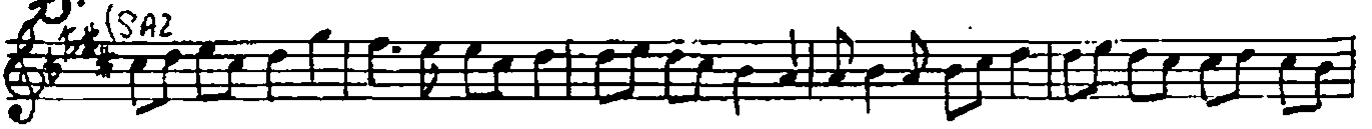
giz_li_dir Rüzgar dö_ne dö_ne sı_kar mı bilmem



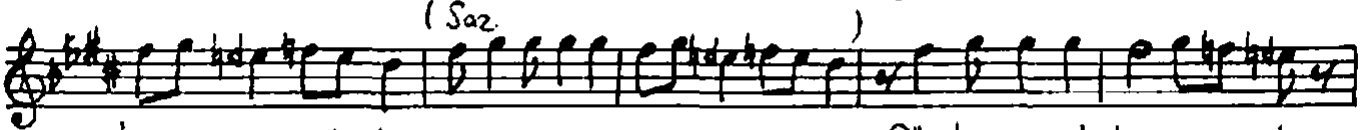
Yä_rim in_çe u zuri saz beniz_li_dir



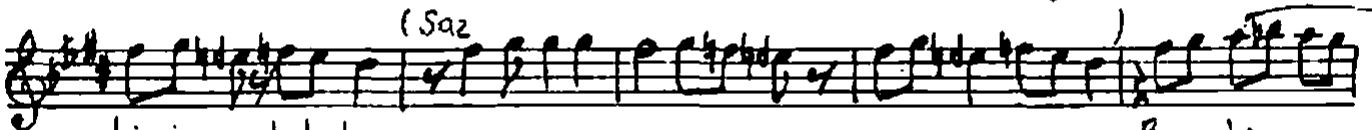
Ba_sı_rı mı göğ_sün_de sı_kar mı bilmem



Hey hey Ne kimsesizdir



bu u_zun yol_lar Göz_le_rim yol_lar da



bi_ri_ni kal_lar Bana kim



bir ha_ber yol_lar Gök_ler su_su su_su

(Saz) (Saz) (Saz)

bıkar mı bilmem Gökler susa susa

(Saz) (Saz) (Saz)

bıkar mı bilmem

(Saz)

İçlensem içlensem bir hayâl kursam Göklere

(Saz) (Saz) (Saz)

yaşlanıp çığlık savursam -sam içimdeki dağ

(Saz) (Saz)

dağlara vursam Bu vuruş gönlümü yıkar mı bilmem

(Saz) (Saz)

İçerimde koca bir dağ gizlidir
Rüzgâr döne döne çıkar mı bilmem
Yarım ince uzun, saz benizlidir
Başını göğsünde sikar mı bilmem

Hey..ne kimsesizdir bu uzun yollar
Gözlerim yollarda birini kollar
Bana kim göklerden bir haber yollar
Gökler susa susa bıkar mı bilmem

İçlensem, içlensem bir hayâl kursam
Göklere yaşlanıp çığlık savursam
İçimdeki dağ dağlara vursam
Du vuruş gönlümü yıkar mı bilmem