

Beste:
Udi Salâhaddin B.

TÜRKMEN KIZI

Muhyye kürdi
Güfte: Nureddin Rüşti B

Kal bi me bir kan lı ya re

Gıfte Sofyanı

aş tı bir türk men kı zı

men kı zı

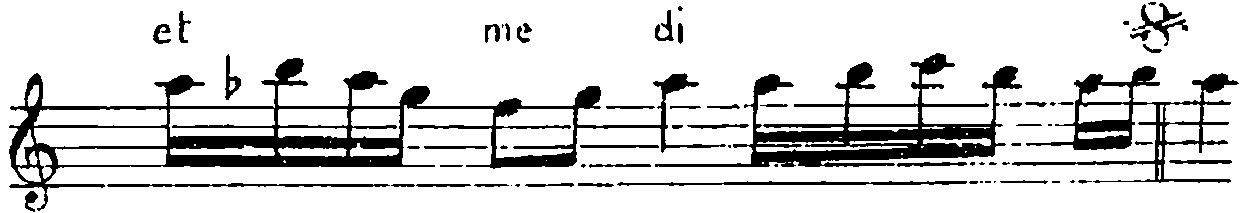
göz le riğ le zeh ri sev da

saç tı bir Türk men kı zı

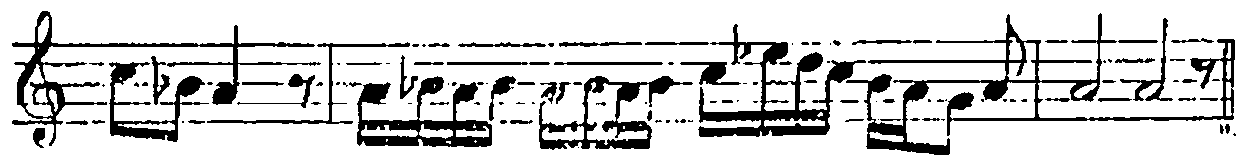
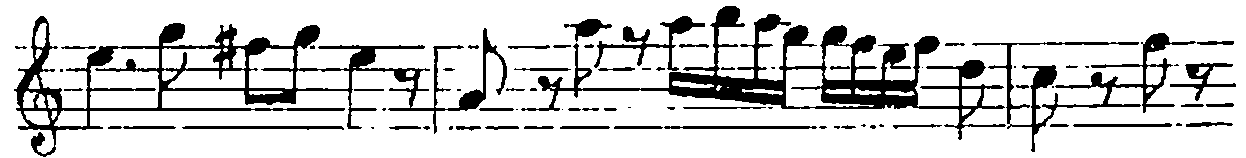
„ SAZ „ göz le riğ le

zeh ri sev da saç tı bir Türk

men kı zı „ SAZ „ ağ la dım ah



Aranagme



Kalbime bir kanlı yâre açtı bir Türkmen kıızı
Gözleriyle zehr-i sevdâ sağtı bir Türkmen kıızı
Ađladım ah eyledim yalvardım insaf etmedi
Açtı sağtı gözlerinden kaçtı bir Türkmen kıızı