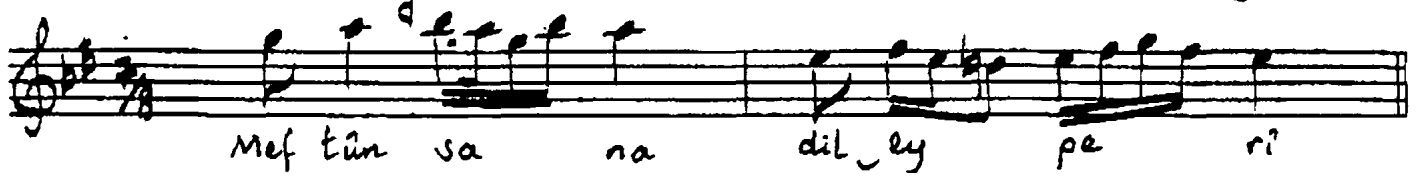


MUHAYYERSÜNBULE ŞARKI

Devrikindi

Nüman Ağa



Mef tün sa na dil ey pe ri



Et tim fe dā cā nū se ri



Sev dim i se sen dil be ri



Din le fi gā num gel be ri

Mef tün sana dil ey peri
Ettim fedā cān ü seri
Sevdim ise sen dil beri
Dinle figānum gel beri

Ağyarı alma yanına
Lâyık değildir sanına
Düşmez senin irfânına
Dinle figānum gel beri

Gel yanına ey nev-civân
Döndür bana rûyin aman
Lütfeyleyip sen her zaman
Dinle figānum gel beri

Döndür yüzün benden yana
Kasdın nedir ey meh bana
Cânâ gönül verdim sana
Dinle figānum gel beri

Df 180/588

Muallim İsmâil Hakkı Beyin TRT. deki
kolleksiyonundan yazıldı. Güfte ilâve
edildi.

İsmail Hakkı