

NIHÂVEND ŞARKI  
AŞKIN SUSUZ BAĞINDA PINAR GİBİ ÇAĞLARIM

SÜRE : 2'  $\text{♩} = 170$   
USÛLÜ : Aksak

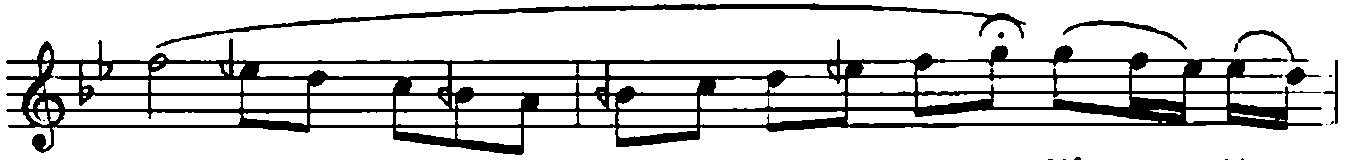
MÜZİK : Sadettin KAYNAK  
SÖZ : - (1895-1961)



(SAZ



AŞ KIN SU SUZ BA ĞIN DA (SAZ - - - ) PI NAR GI BI ÇAĞ LA



RIM

ÇAĞ LA



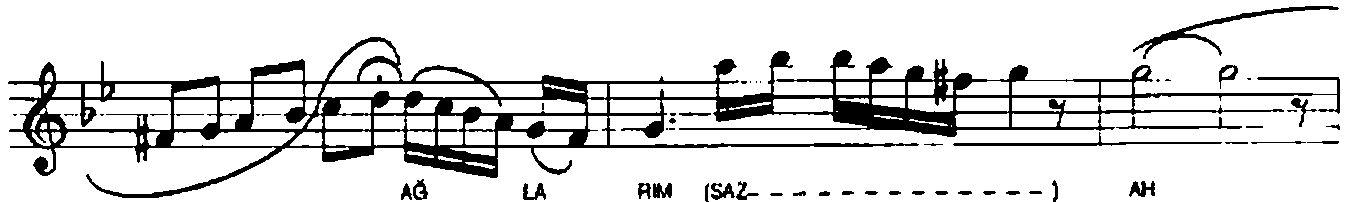
RIM (SAZ - - - )

RIM (SAZ - - - )

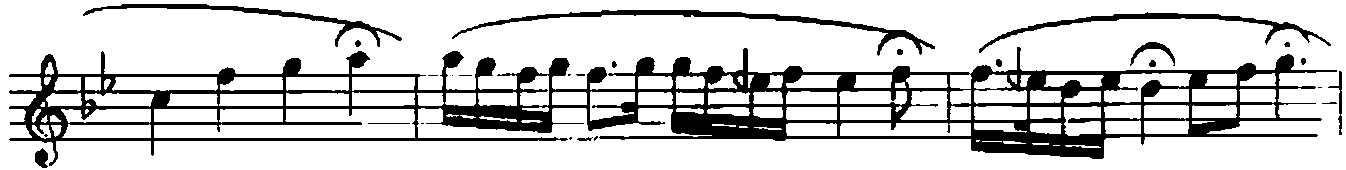
GEY LÂN OL DUM



DA ĞIN DA GE ZER GE ZER AĞ LA RIM



AĞ LA RIM (SAZ - - - ) AH



AH

AH

AŞKIN SUSUZ BAĞINDA PINAR GİBİ ÇAĞLARIM  
2



DAĞ LAR TAŞ LAR A ŞA A ŞA SOR DUM O NU U ÇAN KU ŞA (SAZ)



ÇE KI İLİR MİŞ GE LEN BA ŞA (SAZ - - - - -) YU RE Ğİ Mİ DAĞ LA



RİM DAĞ LA RİM (SAZ - - - - -)

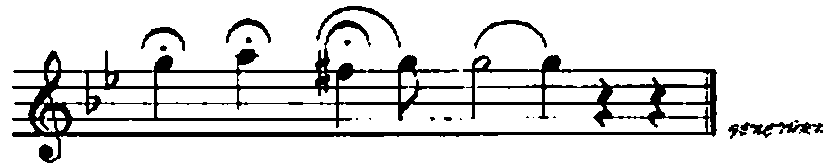
SERBEST



GOZ LE RİM DE ME LÂ LI VAR (SAZ - - - - -) NE YE BAK SAM HA YÂ



LI VAR (SAZ - - - - -) KA VUŞ MAK İH TI MÂ LI VAR Ü Mİ Dİ



Mİ BAĞ LA RİM

AŞKIN SUSUZ BAĞINDA PINAR GİBİ ÇAĞLARIM  
CEYLÂN OLDUM DAĞINDA GEZER GEZER AĞLARIM  
DAĞLAR TAŞLAR AŞA AŞA SORDUM ONU UÇAN KUŞA  
ÇEKİLİRİMİŞ GELEN BAŞA YÜREGİMİ DAĞLARIM  
GÖZLERİMDE MELÂLİ VAR NEYE BAKSAM HAYÂLİ VAR  
KAVUŞMAK İHTİMÂLİ VAR ÜNDİMİ BAĞLARIM