

(♩ = 200)

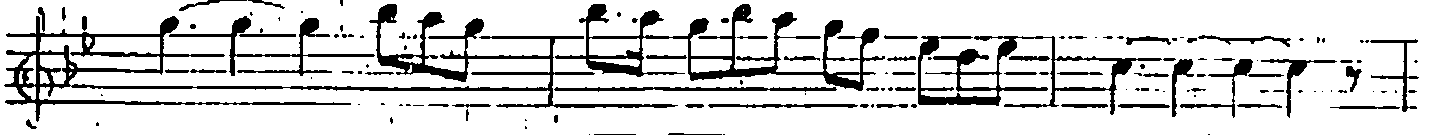
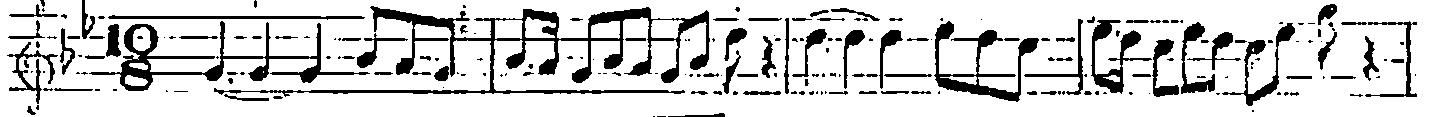
NIHAVEND ŞARKI

Beste : Dr. Ümit Mutlu

Gürte : Resat

Pirinçcioğlu

Usulü Aksak semai-Düyek



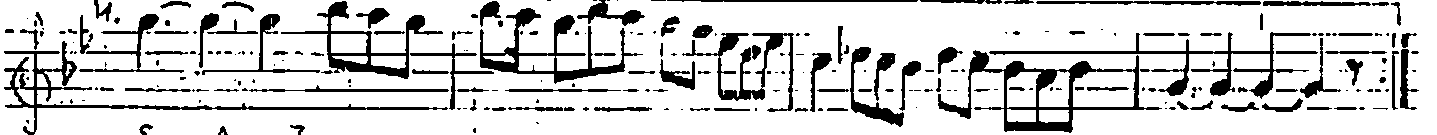
P



Aşk pınar dır su su yan lar
Bu yol lar da ki mi has ret



ka nu ka na i ce cek ler
ki mi ç i le çe ke cek ler



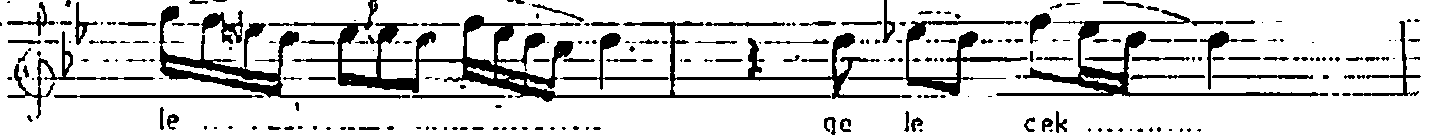
- S A Z -



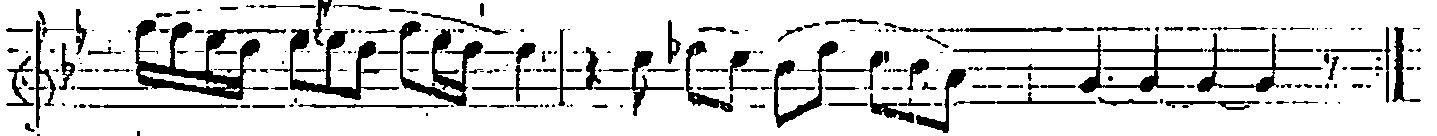
- S A Z -



Ve bu yol dan hep se ven
Bu gül sen de 2. a ça cak



le ge le cek
la so la cuk



le ge çe cek ler
la ne ç i çek ler

(♩ = 100)

— S A Z —

Gün le ri ay la ra ek ler — S A Z —

Ay la nı yıl la ra ek ler — S A Z — ler — S A Z —

Gö nül ler de ne di lek ler — S A Z —

her gö nül bir güzel bekler ler — S A Z — ler — S A Z —

Ümit
Mutlu

Aşk pınardır susayanlar kanu kana içecekler
 Ve bu yoldan hep sevenler gelecekler geçecekler
 Günleri ayları ekler ayları yıllara ekler
 Gönüllerde ne dilekler her gönül bir güzel bekler
 Bu yollarda kimi hasret kimi çile çekecekler
 Bu gülşende açacaklar solacaklar ne çiçekler