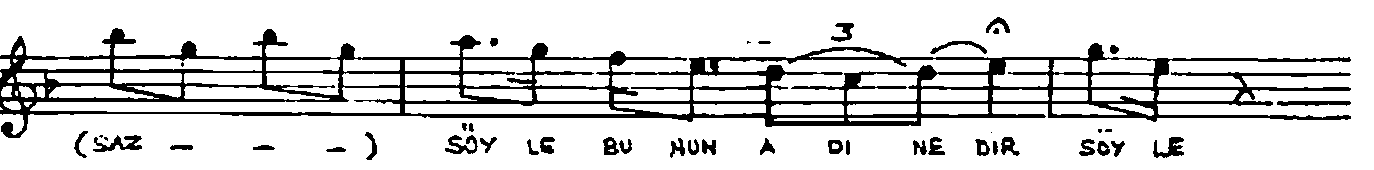
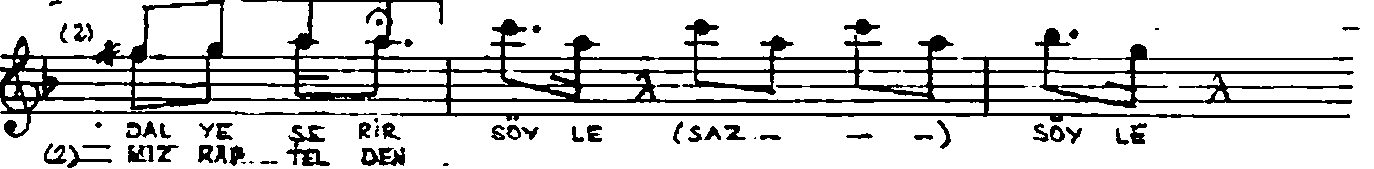
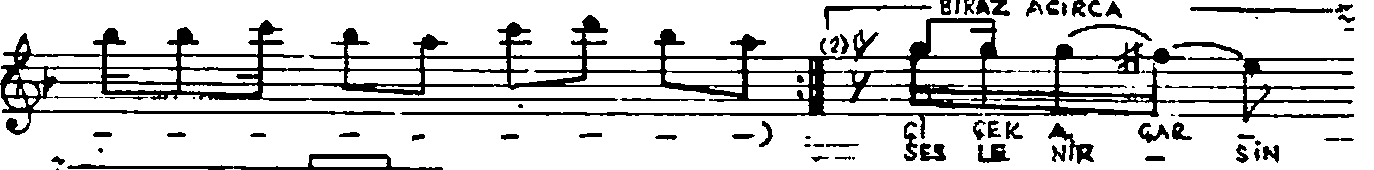
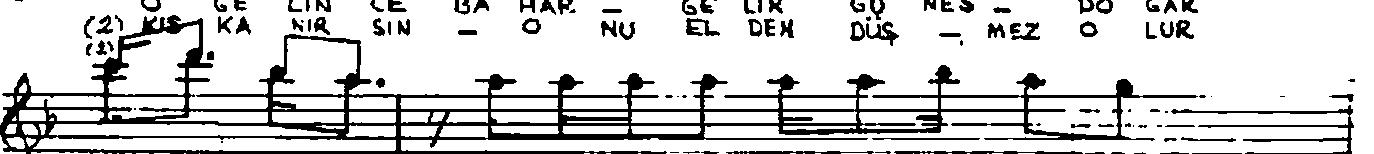
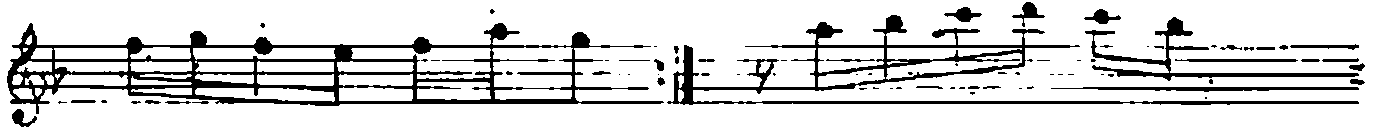
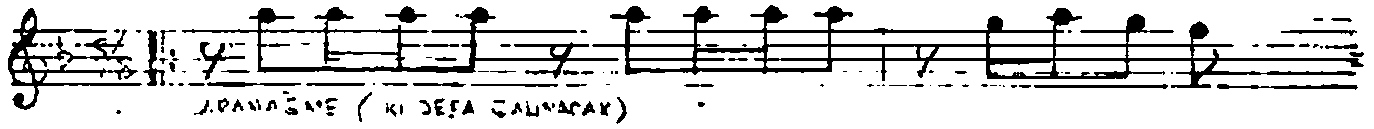


# BİLMECE

BESTE: Y. MÜH. ERDOĞAN BERKER.

GÜFTE: İLKAN SAN

DÜYEK  
(♩) = (200) ♩



(SAZ - - -) SÖY LE (SAZ - - -) SÖY LE BU NUN

A DI NE DIR (SAZ - - - - -)

YOL LA RI NI GÖZ LÜ YOR SUN HAS RET CE KIP ÖZ LÜ YOR SUN  
HEM KO LAY HEM ZOR BİL ME CE DU ŞU. NÜR SUN GÜN DÜZ GE CE

DOST DÜŞ MAN DAN GİZ Lİ YOR SUN SÖY LE (SAZ - - - -)  
ÇOK ŞEY SÖY LER O TEK HE CE

SÖY LE (SAZ - - - -) SÖY LE BU NUN A DI NE DIR

SÖY LE (SAZ - - - -) SÖY LE (SAZ - - - -)

SÖY LE BU NUN A DI NE DIR

## BİLMECE

O GELİNCE BAHAR GELİR  
GÜNEŞ DOĞAR BUZLAR ERİR  
ÇİÇEK AĞAR DAL YEŞERİR

SÖYLE BUNUN ADI NEDİR?

KISKANIRSIN ÖNÜ ELDEN  
DÜŞMEZ OIUR ADI DİLDEN  
SESLENİRSİN MIZRAP TELDEN

SÖYLE BUNUN ADI NEDİR?

YOLLARINI GÖZLÜYORSUN  
HASRET ÇEKİP ÖZLÜYORSUN  
DOST DÜŞMAN DANI GİZLİYORSUN

SÖYLE BUNUN ADI NEDİR?

HEM KOLAY HEM ZOR BİLMECE  
DÜŞÜNÜRSÜN GÜNDÜZ GECE  
ÇOK ŞEY SÖYLER O TEK HECE

SÖYLE BUNUN ADI NEDİR?