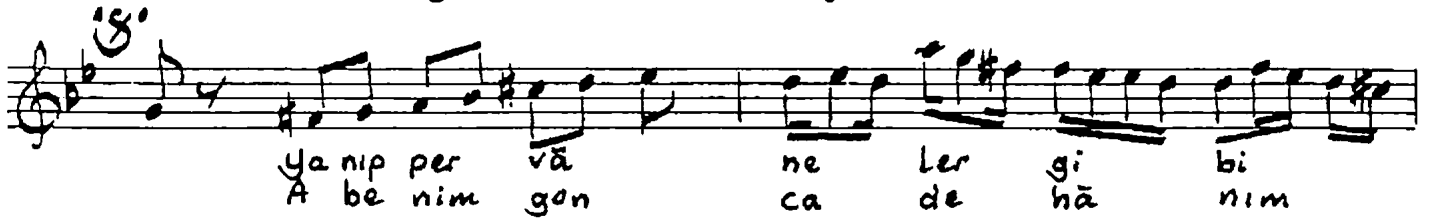


Uslul: Makam

NİHÄVEND ŞARKI

Ybrahim Efendi (Klarinetçi)



Ayıp la man bani dostlar sacı - Leylâ'ya bend oldum
Hâşş pervâneiler gibi qâ resiz derde dâş oldum
Ken di hâ limde gon ca ken nazlı câ nâ ne sayd oldum
A be nim gon ca - de hâ nim bil ki saygında kul oldum

Df-171/537

Muallim İsmail Hakkı Bey'in TRT'deki
koleksiyonundan yazıldı. Çimnîkorsal