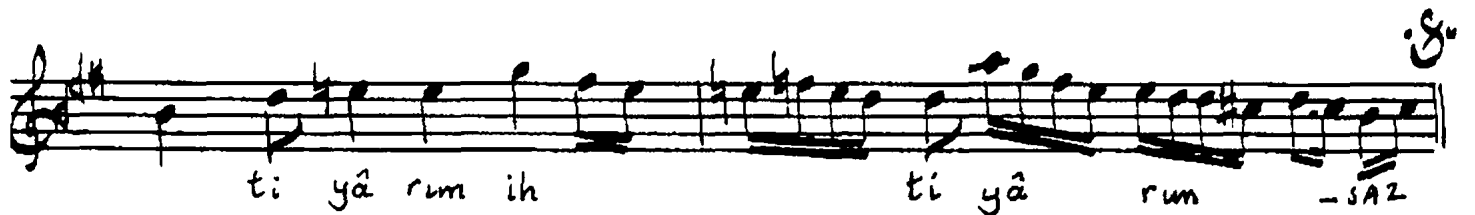
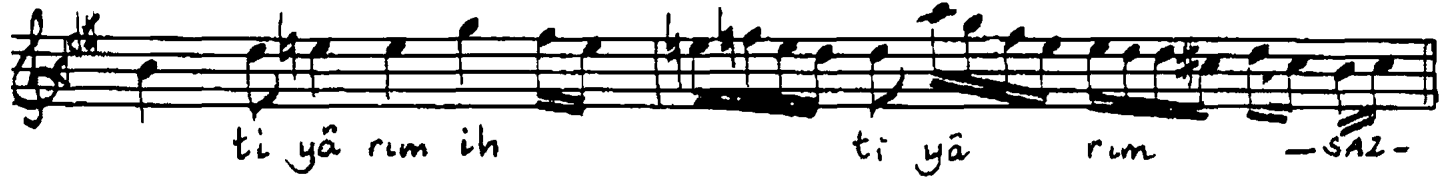
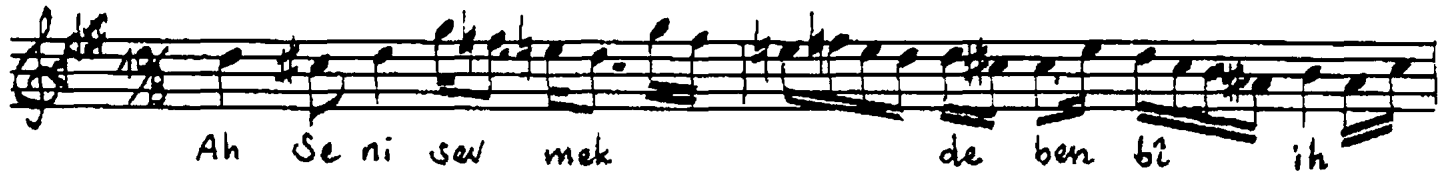


Şakı Semâî MÜSTEÂR SARKI Lâtiî Efendi



Seni sevmekde ben bi-htiyârım
Kocaldım gel aman ey nazlı yârım
Civârımsın elinde ihtiyârım
Kocaldım gel aman ey nazlı yârım

Aman ey dilberim ârâm-ı cânım
Senin'çindir benim her dem figânım
Kesildi gel yetip tâb ü tûvânım
Kocaldım gel aman ey nazlı yârım

Muallim İsmâil Hakkı Bayın TRT. deki
kolleksiyonundan yaadıldı. Güfte ilâve
edildi.

İsmâil Hakkı