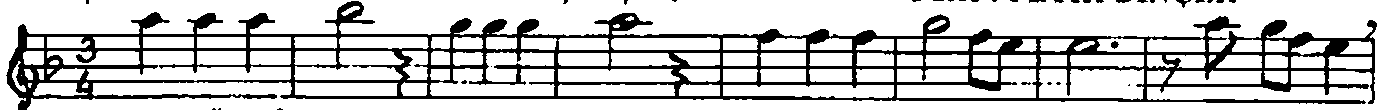


SEMÂÎ
(̢ : 168)

MUHAYYER KÜRDÎ
Sevdâ düştü içime

Beste : ERDİNÇ ÇELİKKOL
Güfte : FETHİ DİNÇER



ARANAĞMESÎ



SEV DÂ DÜŞ TÜ İ Çİ ME (saz



A LEV A LEV YA NA RIM (saz



BU LUT EK TİM GÖK LE Rİ (saz

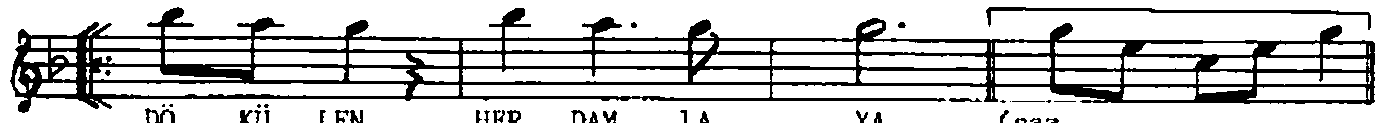


YAĞ MU RU BEK Lİ YO RUM



ARASAZI - Zemne

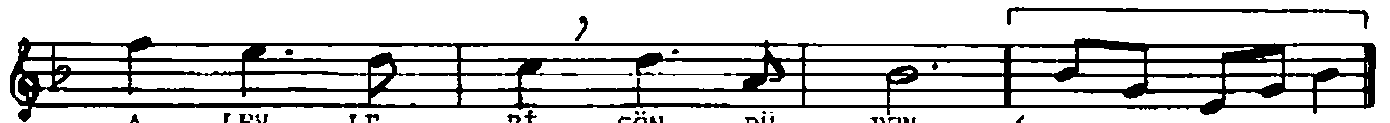
ARASAZI - Nakarata



DÖ KÜ LEN HER DAM LA YA (saz



KO ŞAR SE Nİ SO RA RIM (saz



A LEV LE Rİ SÖN DÜ REN (saz



KİL LE Rİ HEK Lİ YO RUM D. C. (ARASAZI - Nakarata

BAŞA

ARANAĞMEYE

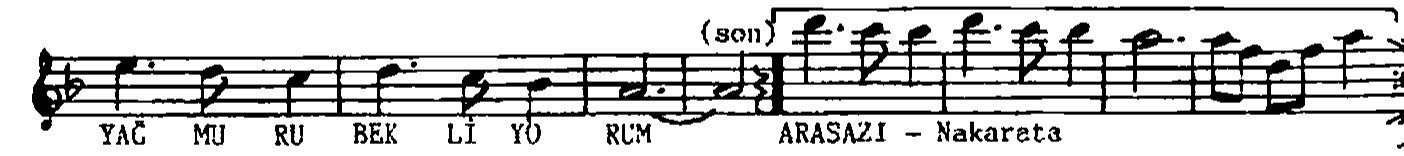
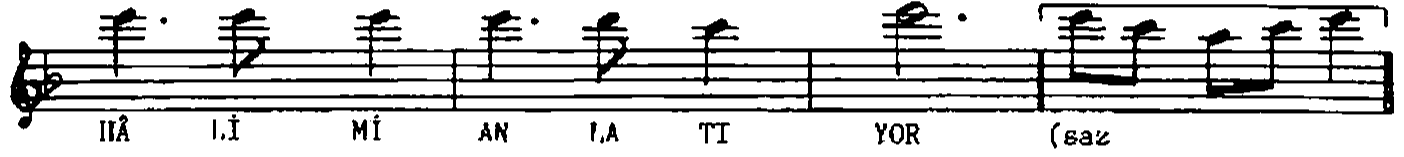
MUHAYYER KÜRDÎ / SEMÂÎ

Sevdâ düştü içime, alev alev yanarım

DEVAMI (2)

Beste : ERDİNÇ ÇELİKKOL
Güfte : FETHİ DİNÇER

2.



SEVDÂ DÜŞTÜ İÇİME, ALEV ALEV YANARIM
BULUT EKTİM GÖKLERE, YAĞMURU BEKLİYORUM
DÖKÜLEN HER DAMLAYA, KOŞAR SENİ SORARIM
ALEVLERİ SÖNDÜREN, KÜLLERİ BEKLİYORUM

BİR GÜZEL, BİR GÜZELE, HÂLİMİ ANLATIYOR
YAĞMUR YAĞAR, KAR YAĞAR, SELLERİ BEKLİYORUM
BAKIŞLARIN ETTİĞİN YEMİNİ YAŞATIYOR