

TÜRK AKSAĞI

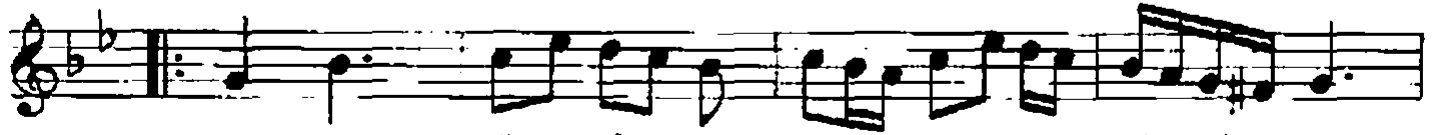
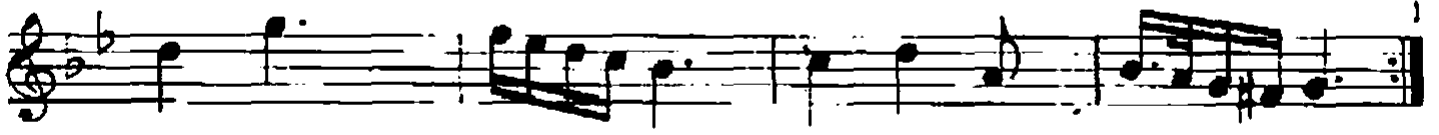
SÜRE = 4', 20"

NİHÂVEND ŞARKI

SOLMUS GÜLE BÜLBÜL GİBİ AĞLAR ÖZÜMÜZ

♩ = 90

(SAZ...)



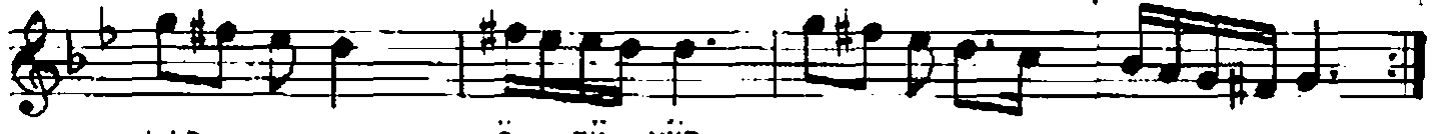
SOL - MUŞ

GÜ - LE BÜL -

BÜL

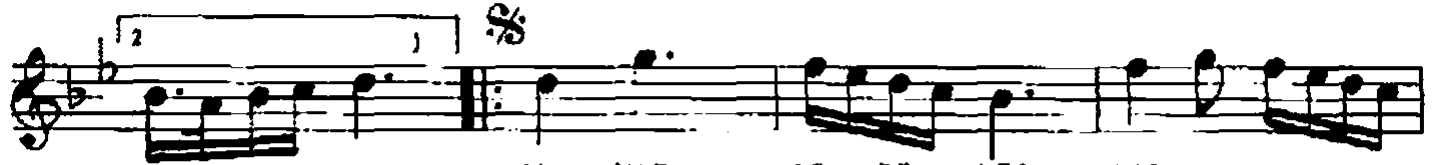
Gİ - Bİ AĞ -

(SAZ...)



LAR

Ö - ZÜ - MÜZ



AK - MAZ

DE - RE - LER

YAR

KUR - TAR -

MA - YA YOL

YOK

(SAZ...)



DİL - YE CAĞ - LAR

GÖ - ZÜ - MÜZ

DE - ME YOL - DUR

YÖ - NÜ - MÜZ (SON)



TAN - RIM

Bİ - Zİ KUR -



TAR

BU ÇE - KİL -

MEZ

Çİ - LE DEN

1 0 0 9 1

[SAZ ...]

TAN_RIM BI_ZI KUR_

TAR BU_ÇE_KİL_MEZ Çİ_LE DEN

[SAZ ...]

TAN_RIM BI_ZI KUR_ BU_ÇE_KİL_MEZ Çİ_LE DEN

SOLMUŞ GÜLE BÜLBÜL GİBİ AĞLAR ÖZÜMÜZ
AKMAZ DERELER VAR DİYE ÇAĞLAR GÖZÜMÜZ
TANRIM BİZİ KURTAR BU ÇEKİLMEZ ÇİLEDEN
KURTARMAYA YOL YOK DEME YOLDUR YÖNÜMÜZ

NEVİN EMSEN

VEZİN: MEFÛLÜ MEFÂİLÜ NEFÂİLÜ FEÛL