

V. Sofyan

1:80

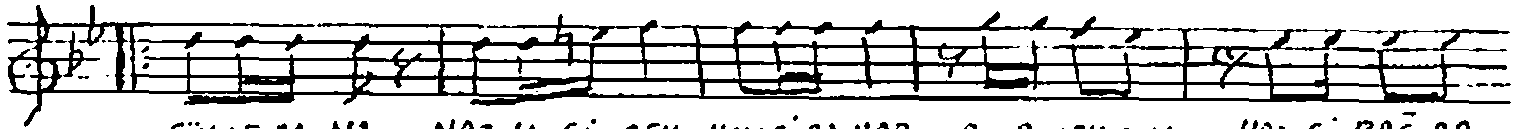
NIHAVEND ŞARKI
- Söyle Bana Nazlı Çiçek -

Müzik: Erol Uzunçmeroğlu

Söz: S. Sami Güncü



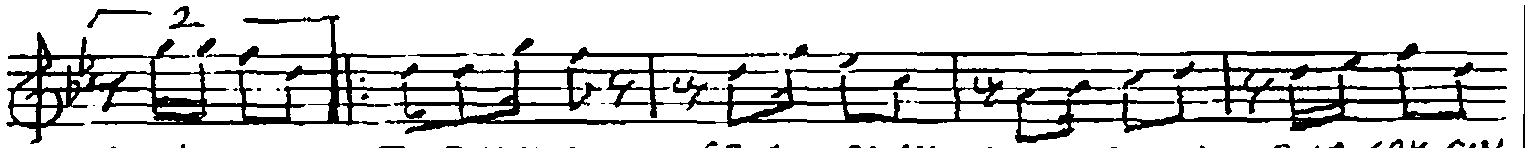
ARANAĞMESİ.....



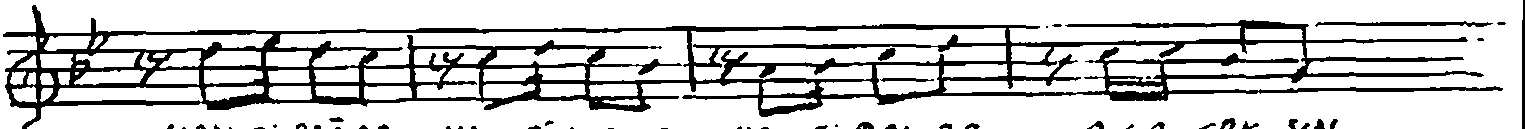
SÖYLE BA NA NAZ LI Çİ ÇEK HANGİ BA HAR A ÇA ÇAK SIN HANGİ BA Ğ DA



HANGİ KIR DA HANGİ DAL DA O LA ÇAK SIN SAZ....



.... TU RUNCU MU ER GU VAN MI HANGİ REN Ğİ A İA ÇAK SIN



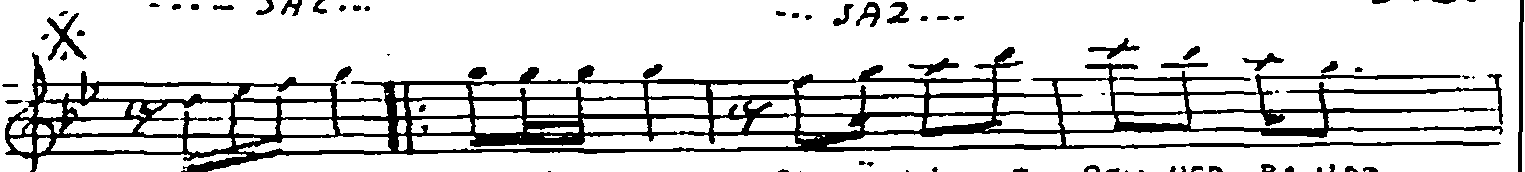
HANGİ BA Ğ DA HANGİ KIR DA HANGİ DAL DA O LA ÇAK SIN



.... SAZ...

... SAZ...

D.C.



.... SAZ.... BEK Lİ YO RUM BİN Ü MIT LE BEN HER BA HAR



BU YER LER DE BİL Mİ YO RUM NE RE DE SİN İ ZİN NE DİR YOLUN NERDE



.... SAZ....

....

./.

1/.

"Nihâvend Şarkı" nin devânı.

E. Uzunömröğlü

SÖYLE YAZ MI YOKSA GÜZ MÜ HANGİ MEVSİM HANGİ İL DE

HANGİ BAĞ DA HANGİ KIR DA HANGİ DAL DA O LA CAK SIN

.... SARZ HANGİ DAL DA O LA CAK SIN

Söyle bana nazlı çiçek hangi bahar olacaksın
Hangi bağda, hangi kırdan, hangi dalda olacaksın?
Turuncu mu, erguvan mı?.. Hangi rengi olacaksın
Hangi bağda, hangi kırdan, hangi dalda olacaksın?..

Bekliyorum bin ümitle, ben her bahar bu yerlerde
Bilmis yarım neredesin, izin nedir, yolun nerede!
Söyle yaz mı, yoksun güz mü?.. Hangi mevsim, hangi ilde
Hangi bağda, hangi kırdan, hangi dalda olacaksın?..
Sümer Sami GÜNEZ