

Usûlü: NİMSOFYAN

NİHAVEND ŞAERİ

(Sular gibi akıyor güzelliğin içime)

Beste:

Arif Sami TOKER

(♩ = 120)



(GİRİŞ SAZI



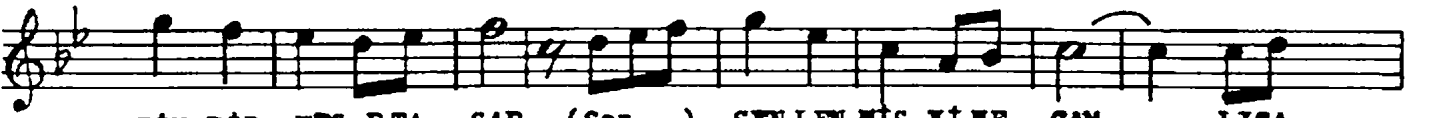
SU LAR GI BI AKI YOR GÜ ZEL Lİ ĞİN İ Çİ ME ADA



LAR ADA LAR A DA LAR ... ADA LAR



(Saz)



BİN BİR NEŞ ETA ŞAR (Saz ..) ŞEN LEN MİŞ Yİ NE ÇAM LICA



LAR A DA LAR A DA LAR MODA LAR



(Saz)



A ŞIK LAR LA DO LU CEN NET BAH ÇE Sİ DİR ADA



LAR A DA LAR A DA LAR A DA LAR

E.B.

SULAR GİBİ AKIYOR GÜZELLİĞİN İÇİME ADALAR
BİN BİR NEŞ'E TAŞAR ŞENLENMİŞ YİNE ÇAMLICALAR
AŞIKLARLA DOLU CENNET BAHÇESİDİR ADALAR
BİN BİR NEŞ'E TAŞAR ŞENLENMİŞ YİNE ÇAMLICALAR