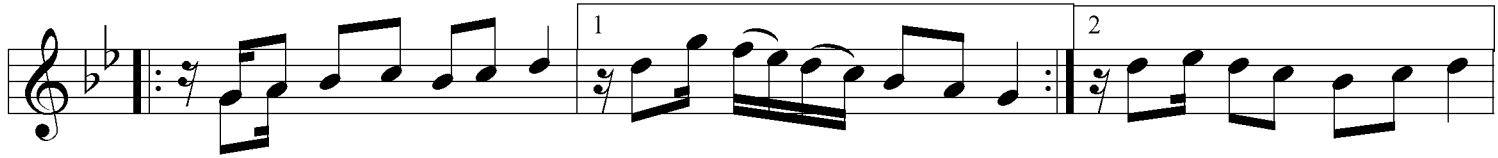
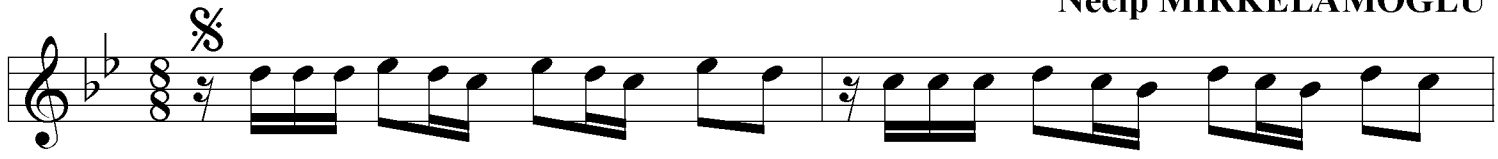


NIHAVEND ŞARKI

Şu Güzeller Güzeli yâr gibi geldi bana

Usûlü : Düyek

Beste ve Güfte :
Necip MİRKELAMOĞLU



Şu gü zel ler gü ze li yar gi bi gel di ba na yar gi bi gel di ba na
Gel be nim gon ca gü lüm kal ma dı ta ham mü lüm kal ma dı ta ham mü lüm



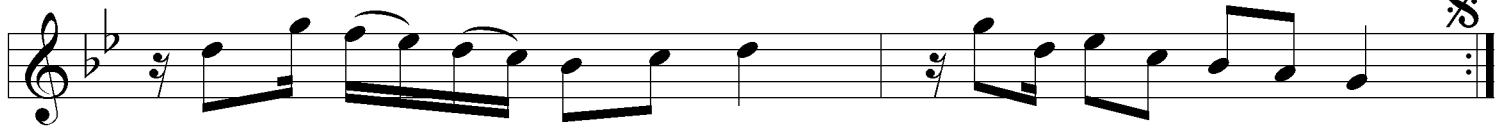
Göz le rin de bir ma na var gi bi gel di ba na
Sen siz ha yat İz mir lim zor gi bi gel di ba na



Saz . . .



Bir mü na sip za man da me se la sa at on da



Bu lu şa lım kor don da der gi bi gel di ba na

Şu güzeller güzeli
Yar gibi geldi bana
Gözlerinde bir mana
Var gibi geldi bana

nakarat
Bir münasip zamanda
Mesela saat onda
Buluşalım Kordonda
Der gibi geldi bana

Gel benim gonca gülüm
Kalmadı tahammülüm
Sensiz hayat İzmir'lim
Zor gibi geldi bana