

NİHAVEND ŞARKI

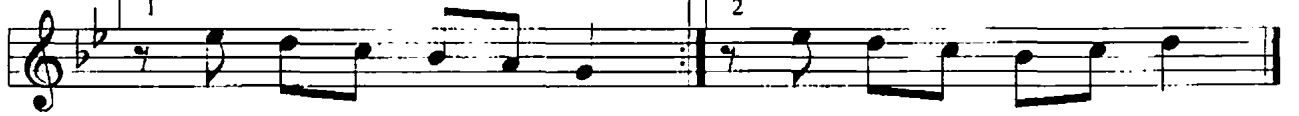
"YARAB KALBİMİN SAHİBİ NERDE"

USUL: SOFYAN

BESTE: DRAMALI HASAN



YA RAB KAL Bİ MİN SA HI Bİ NER DE

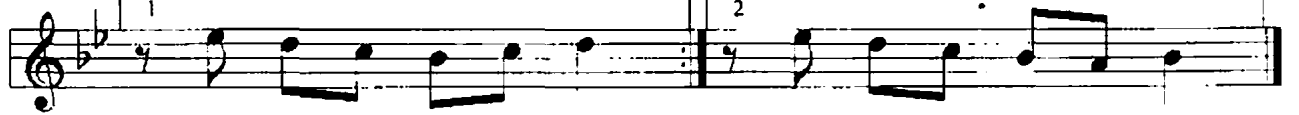


(SAZ)

(SAZ)



A RA DIM SOR DUM O NU HER YER DE



(SAZ)

(SAZ)



HAS RE TİN DÜ ŞÜR DÜ BE Nİ DER DE (SAZ) HAS RE TİN



DÜ ŞÜR DÜ BE Nİ DER DE (SAZ) YA RAB KAL Bİ MİN SA



Hİ Bİ NER DE (SAZ) YA RAB KAL Bİ MİN SA Hİ Bİ NER DE

AŞKIN GÜLLERİ SARARDI SOLDU
GÖZLERİM YAŞLARLA GÖL GİBİ DOLDU
GÜNDÜZÜM GECEM KARANLIK OLDU
YARAB KALBİMİN SAHİBİ NERDE

Necip Gülses Koeksiyonu