

♩ = 342 AKSAK (Yürük)

# NIHÂVEND FANTEZİ ŞARKI

( YALNIZ KALBİME GİREN )

MÜZİK ve  
SÖZ : İSMAIL ÖTENKAYA



SARKI

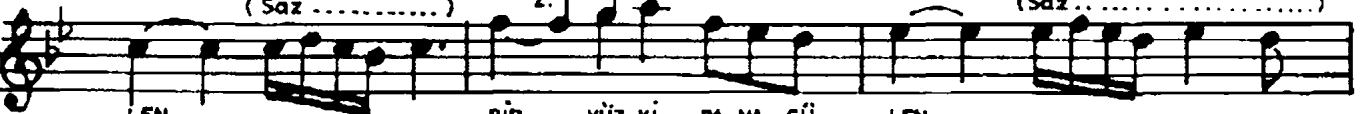
(Saz.....)



YAL NIZ KAL Bİ ME Gİ REN YAL NIZ AŞ KI MI Bİ  
SEV DA LI BA KI ŞI NI GÖĞ SÜ NE GÜL TA KI ŞI

(Saz.....)

(Saz.....)

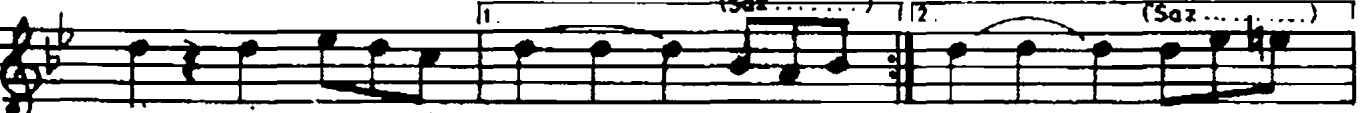


LEN  
NI

BİR YÜZ Kİ BA NA GÜ LEN  
KAL Bİ MI BİL YA KI ŞI NI

1.

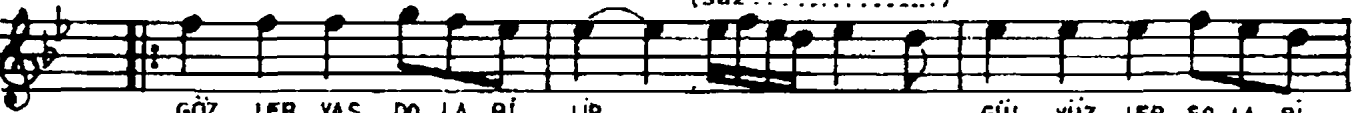
2.



HİÇ HİÇ U NU TA MAM  
" " " " " "

MAM  
"

(Saz.....)

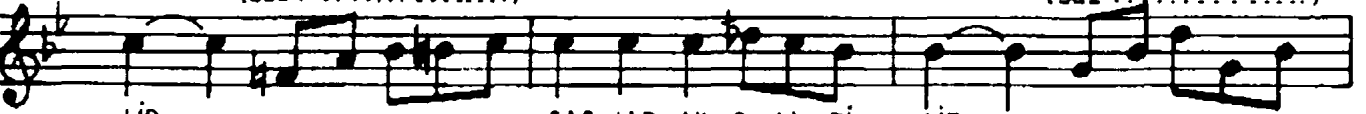


GÖZ LER YAŞ DO LA Bİ LİR

GÜL YÜZ LER SO LA Bİ

(Saz.....)

(Saz.....)



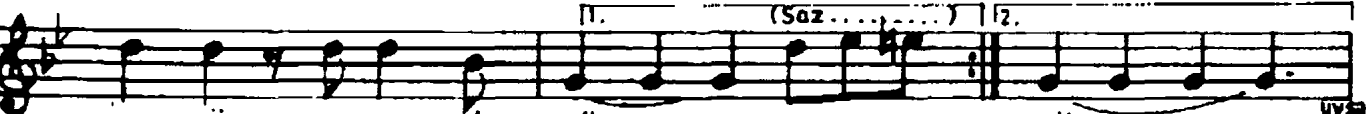
LİR

SAÇ LAR AK O LA Bİ LİR

1.

(Saz.....)

2.



SEN GÜL YE TER Kİ GÜL

GÜL

YALNIZ KALBİME GİREN  
YALNIZ AŞKIMI BİLEN  
BİR YÜZ Kİ BANA GÜLEN  
HİÇ, HİÇ UNUTAMAM  
GÖZLER YAŞ DOLABİLİR  
GÜL YÜZLER SOLABİLİR  
SAÇLAR AK OLABİLİR  
SEN GÜL, YETER Kİ GÜL

SEVDALI BAKIŞINI  
GÖĞSÜNE GÜL TAKIŞINI  
KALBİMİ BİL YAKIŞINI  
HİÇ, HİÇ UNUTAMAM  
GÖZLER YAŞ DOLABİLİR  
GÜL YÜZLER SOLABİLİR  
SAÇLAR AK OLABİLİR  
SEN GÜL, YETER Kİ GÜL