

Düyek
D. 208

NIHÂVEND ŞARKI

müzik: Hasan Soysal
şöz: Çetin Özdemir

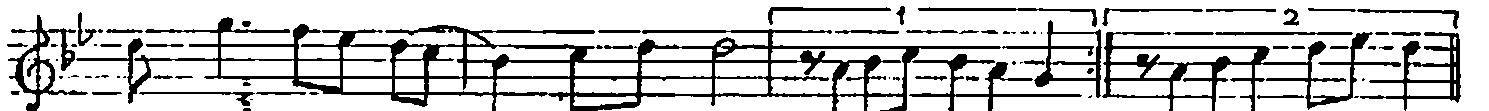
(Sorma bana bu sevdâ niçin büyüyor)



----- SAZ -----



sor ma ba na bu sev da ni çin böy le bü yü yor



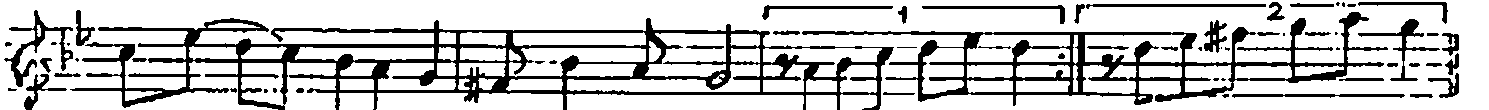
ni çin böy le hü yü yor

SAZ

SAZ



bak tık ça ay na la ra ha yâ lin gü lüm sü yor



ha yâ lin gü lüm sü yor

SAZ

SAZ



dört ya nim da ay na lar san ki kal bim dura çak



san ki kal bim du ra cak bak ma sam

SAZ



ay na la ra ha yâ lin da rı la cak



ha yâ lin da rı la cak

(SAZ) (SON)

(davamı var)

(Nihâvend Şarkının Devamı)

2.

se ni bir an u nut — sam — ha yâ lın — ök süz ka lır

ha yâ — lın — ök süz ka lır SAZ SAZ

bir a ğ la yan var gi bi ay na lar — bu ğu la nır

ay na lar — bu ğu la nır SAZ SAZ

Sorma bana bu sevdâ
Niçin böyle büyüyor.
Baktıkça aynalara
Hayâlin gülümüyor.

nakarât... Dört yanımda aynalar
Sanki kalbim duracak.
Bakmasam aynalara
Hayâlin darılacak.

Seni bir an unutsam
Hayâlin öksüz kalır.
Bir ağlayan var gibi
Aynalar buğulanır.

Eylül - 1992 / Eskişehir