

NIHÂVEND ŞARKİ

SÖZ : FÂRUK NAFİZ

ÇAMLIBEL

MÜZİK : SÂDUN AKSÜT

♩ : 138
DÜYEK

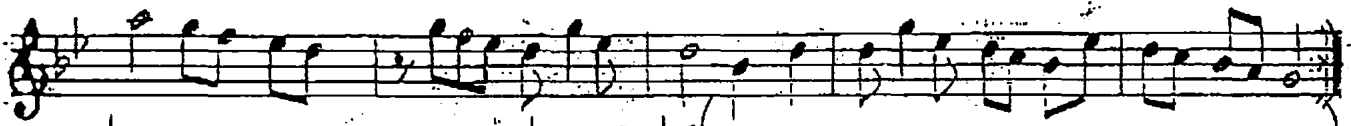
Sakin bir söz söyleme - RISKANÇ -



- ARANAĞME -



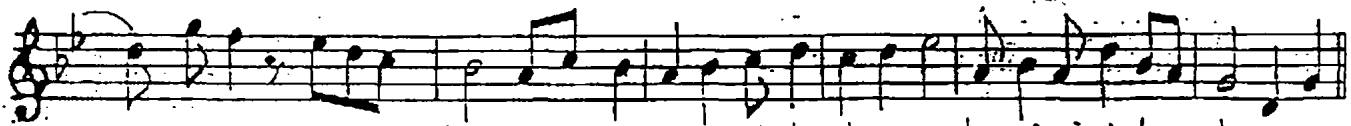
Sa-kin bir söz söy-le-me yü-zü-me bak-ma sa-kin SAZ - sesini du-yan o-



lur - - - - - sa-na göz ko-yan o-lur - - - - - SAZ



(- - - - - SAZ - - - - -) Düş ma-nim dir kim bu lur sa

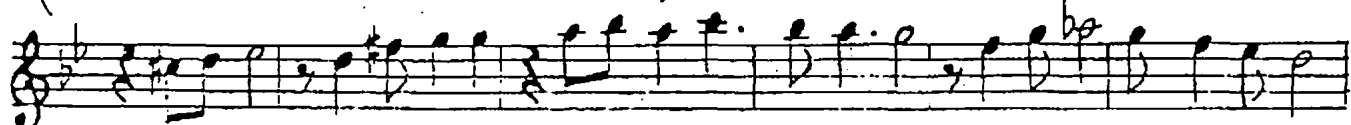


se-ni ca-na ya-kin - - - - - an-nen bi-le ok-sa-sa be-nim i-çim kan o-lur

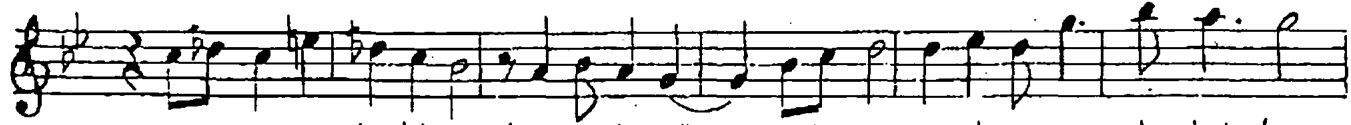
MEYAN SAZI



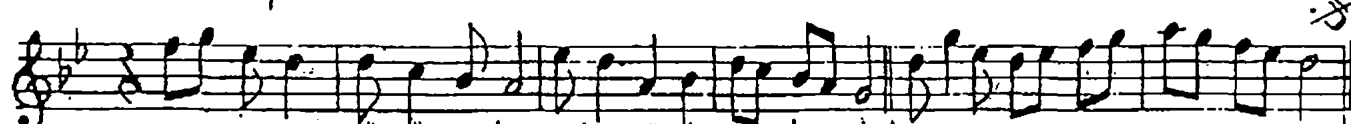
(- - - - - SAZ - - - - -)



Di-le-rim tan-rı-dan ki sa-na a-çık ku-cak-lar Bir do-ha ka-pan-ma-dan



ka-ra top-rak-la dol-sun kan-tü-kür-sün a-di-ni com-dan a-nam du-da-k-lar



Sa-na be-nim göz-üm - le bak-an göz-ler kİR d...sun | SAZ

SAKIN BİR SÖZ SÖYLEME YÜZÜME BAKMA SAKIN
SESİNİ DUYAN OLUR SANA GÖZ KOYAN OLUR
DÜŞMANIMDIR KİM BULURSA SENİ CANA YAKIN
ANNEN BİLE OKŞASA BENİM İÇİM KAN OLUR

Besk Tarihi: 18.2.1993

DILERİM TANRIDAN KI SANA AÇIK KUÇAKLAR
BİR DOHA KAPANMADAN KACA TOPRAKLA DOL SUN