

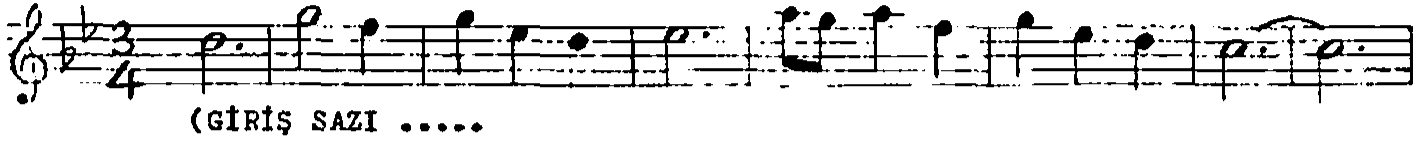
NİHAVEND ŞARKI

Müzik: Ârif Sâmî TOKER
Söz: Mustafa İLBEYİ

Usûlü: SEMAİ

(Uzaklarda durma sen sokul yanıma)

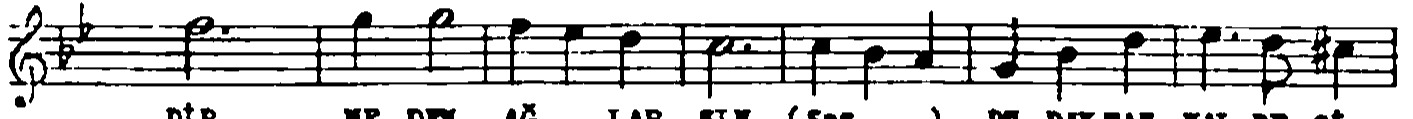
(♩ = 144)





(Saz)

ŞİMDİ BENİ TER .. KE



DİP NEDEN AĞ .. LAR SİN (Saz ...)

DUDAKTAN KALBE Gİ

(SON)



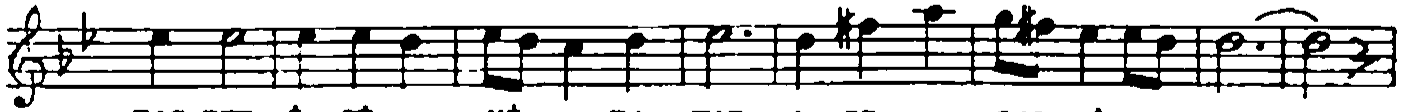
DEN ... YOL AŞ KIN ... YO LU

DUR

D.G.



GÜNLER GEÇİP GİDİYOR HAYAT .. ÇEKİLMEZ

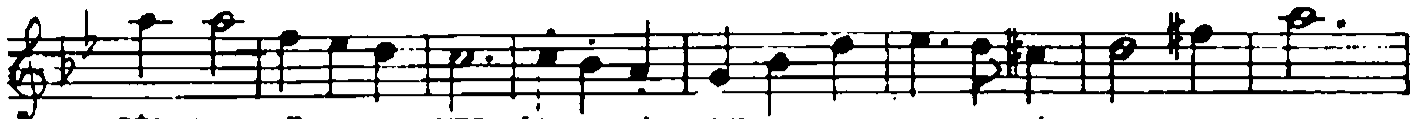


HASRET İÇİ .. Mİ ... YAKAR ACILAR DİNMEZ



(Saz)

BU NASIL SEVGİYİ .. MİŞ (Saz)



BİR MEZ TUKEN .. MEZ (Saz ..)

DUDAKTAN KALBE Gİ DEN ... YOL



AŞ KIN .. YO LU

DUR

(Saz)

E.B.

- (1) UZAKLARDA DURMA SEN SOKUL YANIMA
SENSİZ YAŞAMAK ACI, YETTİ CANIMA
ANLATAMAM SEVGİMİ BEN CANANIMA
DUDAKTAN KALBE GİDEN YOL AŞKIN YOLUDUR

(Nakarat) İÇİMDE ÖZLEMİN VAR AKAR ÇAĞLARSIN
HUZUN BANA İSTIRAP GÖNÜL DAĞLARSIN
ŞİMDİ BENİ TERKEDİP NEDEN AĞLARSIN
DUDAKTAN KALBE GİDEN YOL AŞKIN YOLUDUR

- (2) GÜNLER GEÇİP GİDİYOR, HAYAT ÇEKİLMEZ
HASRET İÇİMİ YAKAR ACILAR DİNMEZ
BU NASIL SEVGİYİMİŞ, BİRMEZ TUKENMEZ
DUDAKTAN KALBE GİDEN YOL AŞKIN YOLUDUR
(MUSTAFA İLKEİYİ)