

# NİHAVEND ŞARKI

SABRET DİYORSUN BANA SABRA MECÂL Mİ KALDI

USÛL DÜYEK

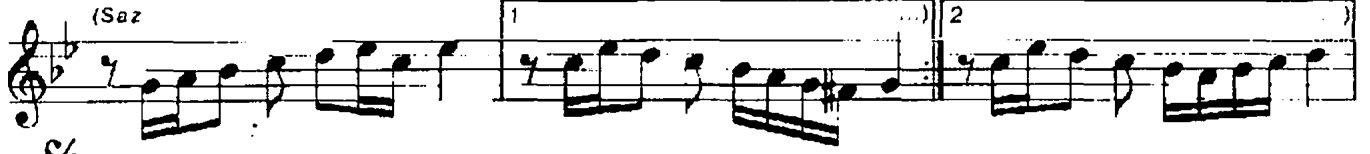
MÜZİK. DURSUN KARACA

SOZ. ADEM ŞAHİN

♩ : 90



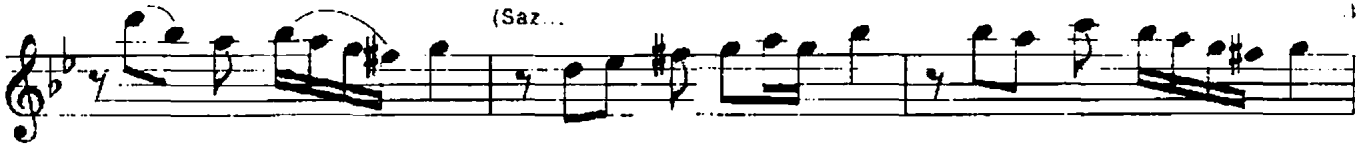
SAB RET Dİ- YOR- SUN BA NA SAB RA ME- CÂL MI KAL- DI



SEV DA TU- KET- Tİ BE- Nİ VUS- LA- TA HÂL- MI KAL- DI (SON)



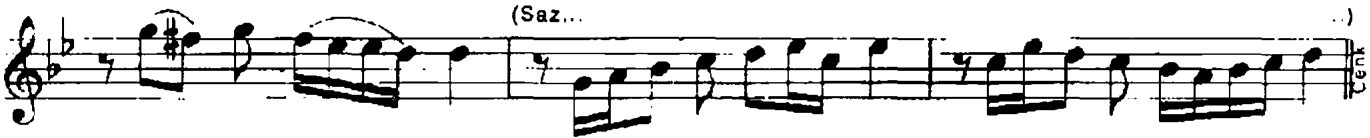
BİR ÖK- SUZ KUŞ Kİ GÖN LUM KO- NA- ÇAK



DAL MI KAL- DI



BİR ÖK- SUZ KUŞ Kİ GÖN- LUM KO- NA- ÇAK



DAL- MI KAL DI

SABRET DİYORSUN BANA SABRA MECÂL Mİ KALDI  
SEVDA TUKE Tİ BENİ VUSLATA HÂLMİ KALDI  
BİR ÖKSÜZ KUŞKI GÖNLÜM KONAÇAK DALMI KALDI  
SEVDA TUKE Tİ BENİ VUSLATA HÂLMİ KALDI

ADEM ŞAHİN