

NEĞVEND-PARTE MI

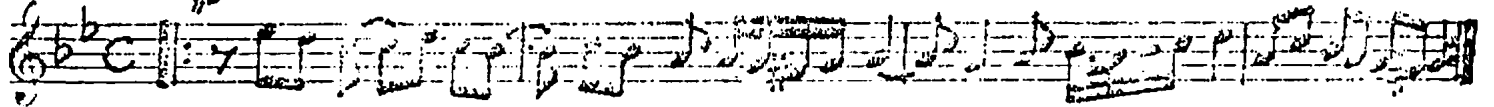
SÖZYAN

Söz : Yalçın Beyazın

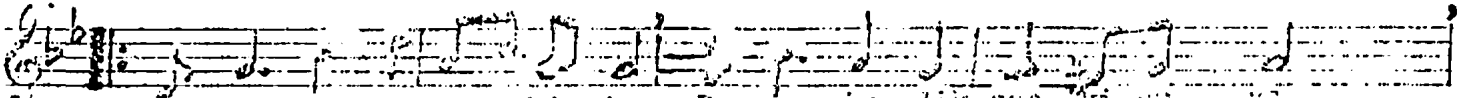
( Ne ağk kal di ne debir iz Re sim çiz dik san ki su ya )

Müzik : Cahat Adıgüzel

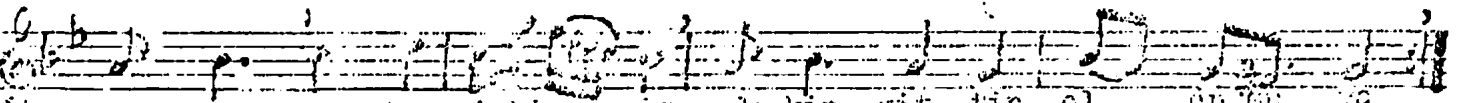
J = 80



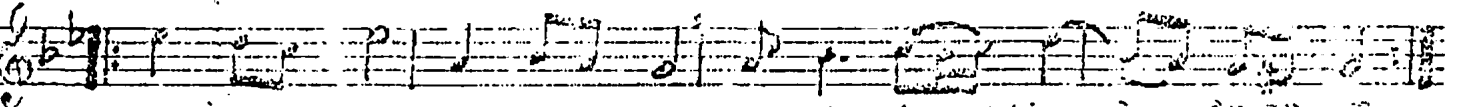
ARANAJ...



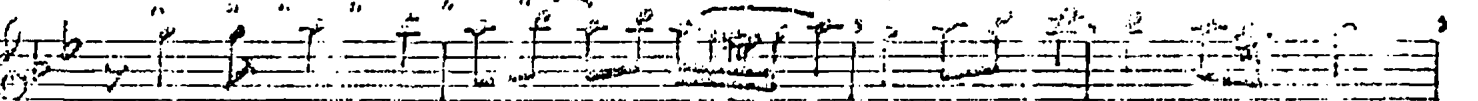
1-Ne ağk kal di ne debir iz Re sim çiz dik san ki su ya  
2-A rar bel ki di youa dum U nut lan dıa sev gi bu ya  
3-Se bil san ki de ligön lüm U yan ar tık bit ti rü ya



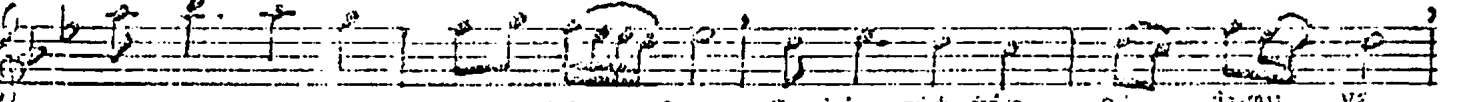
Ka yan yıl dız gi biseñ siz Çe kip git tin ol du mu ya  
U nut mağ sun di yedür dem " " " " " " "  
Pa lın yan lan ye ligön lüm " " " " " " "



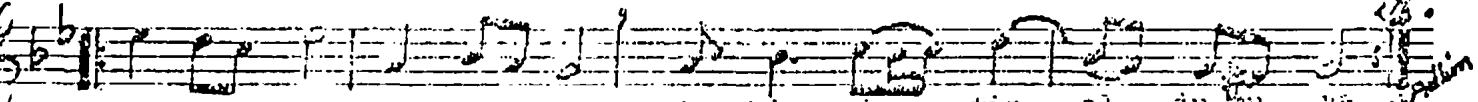
ol du mu ya ol du mu ya Çe kip git tin ol du mu ya  
" " " " " " " " " " " " "



Suç sa yıl dı nesoy iessen Hep o gurur lan o si ton  
" " " " " " " " " " " " "



A teğ al mız gi bi bir den Çe kip git tin ol du mu ya  
" " " " " " " " " " " " "



ol du mu ya ol du mu ya Çe kip git tin ol du mu ya  
" " " " " " " " " " " " "

1- Ne ağk kal di ne debir iz Re sim çiz dik san ki su ya  
konin başcağı senki vüce Dürüldüme, sevdi mı ya?  
Kayan yıldız gibi sessiz Unutmuşum diye duydu  
Çekip gittin, oldu mu ya? Çekip gittin, oldu mu ya?

MAKAMAT: Suç sa yıl dı ne nesoy iessen Hep o gurur lan o si ton  
ARANAJ: ...  
1- Ne ağk kal di ne debir iz Re sim çiz dik san ki su ya  
konin başcağı senki vüce Dürüldüme, sevdi mı ya?  
Kayan yıldız gibi sessiz Unutmuşum diye duydu  
Çekip gittin, oldu mu ya? Çekip gittin, oldu mu ya?