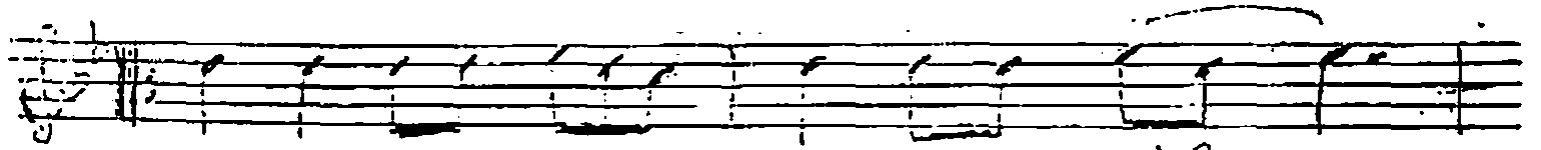
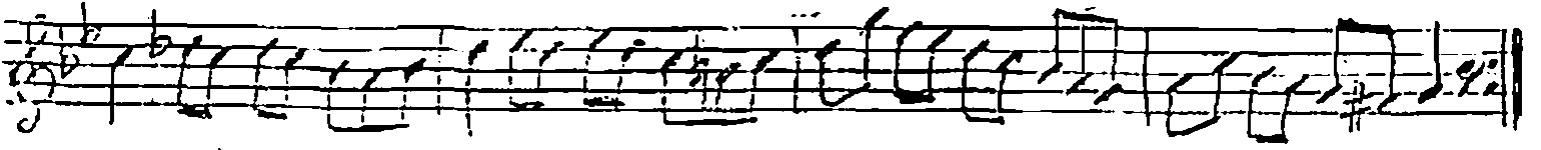
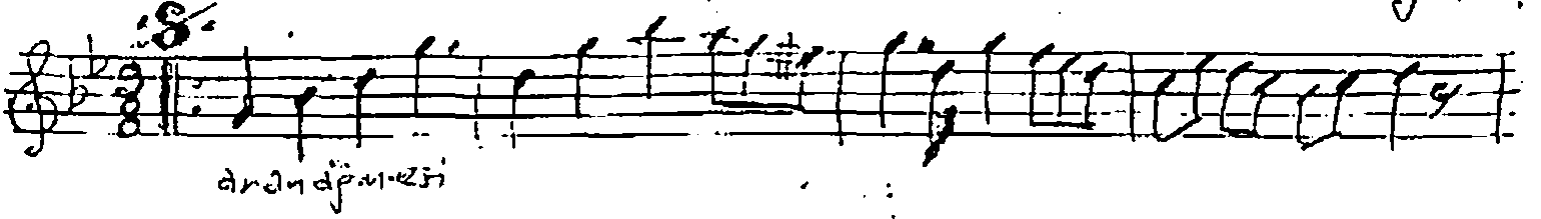


usulü: Yürük Akus-4
R = 240

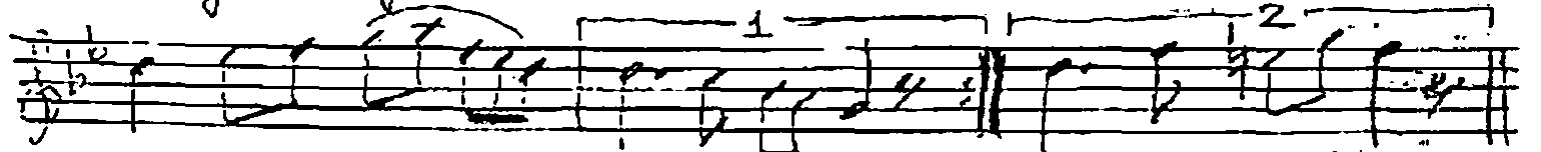
NIHÂVEND SARKI

Gül mevsimi

Müzik: Hasan Soysal
Söz: Rıza Polat Akkoçunlu



gül mevsimi yâr — rum yine gül —
âğ zın gibi kor — lâr mada kip —



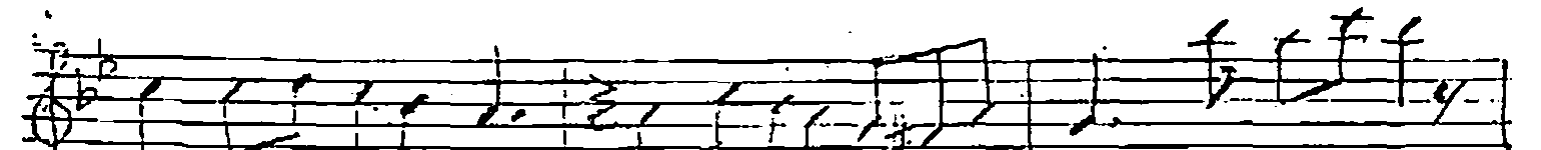
ler lea sil — gezil — saz —) gez (— saz —)
kir mızı nar — lar " lar "



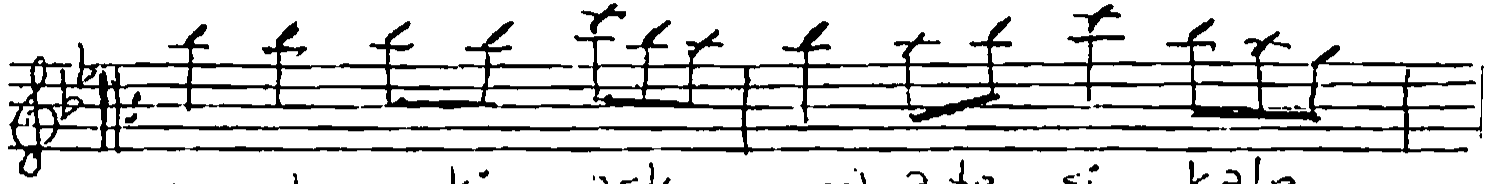
tat zev kini öm — rün kigi den gün : geri
bir gün nebu yaz — lar ka la cak tır ne ba



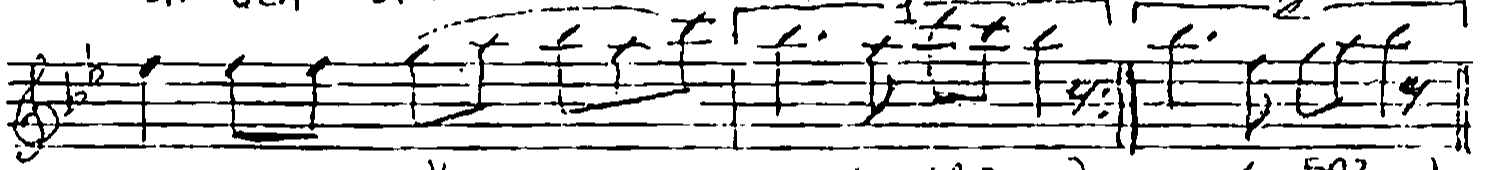
dön — mez (— saz —) tat zev kini öm — r
har — lar " bir gün nebu yaz —



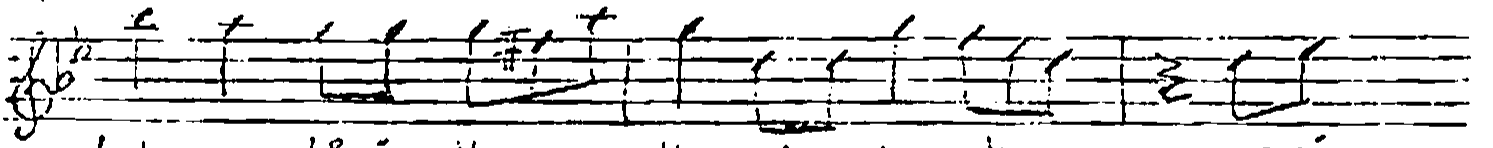
rün kigi den gün geri dön — mez (— saz —)
lar ka la cak tır re ta har — lar " "



zân net me ki aşk —————) ate si kalp —
bir den bi re bas- tır ma dan et rai —...



nes' e si sön ————— mez (-JAZ-) mez (-SAZ-)
...) fi ni kâr ————— lar " "



tat zev kini öm — rün ki gi den gün — geri
" " " " "



dön — mez (-SAZ-) tat zev kini öm — rün ki gi



den gün geri dön — mez (-SAZ-) (son)

Gül mevsimi yavrum, yine güllerle açıl, gez
Tat zevkini ömrün ki giden gün geri döner.
Zannetme ki aşk ateşi, kalp nes'esi sönmez.
Tat zevkini ömrün ki giden gün geri döner.

Ağzın giti konlaşmada kıpırmızı narlar.
Bir gün ne bu yazlar kalacaktır, ne baharlar.
Birdenbine bastırılmadan etrafını kârlar.
Tat zevkini ömrün ki giden gün geri döner.

not: Bu şiir, TRT'nin "Şiirden Besteğe" ile yaygın
Radyo şiir kitabının 3. sayfasından alınmıştır.