

# NİHÂVEND ŞARKI

Usûlü : DÜYEK  
(♩ = 184)

(Sen benim gönlümde öyle özelsin)

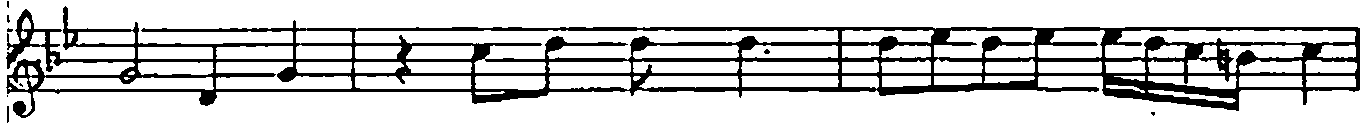
Müzik : GÜNGÖR KANDEĞER  
Söz : FATMA ONUR



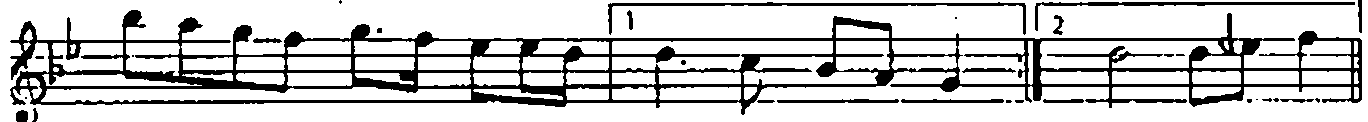
(ARANAĞMESİ \_\_\_\_\_)



Sen be nim gön lüm de \_\_\_\_\_ öy le ö zel \_\_\_\_\_



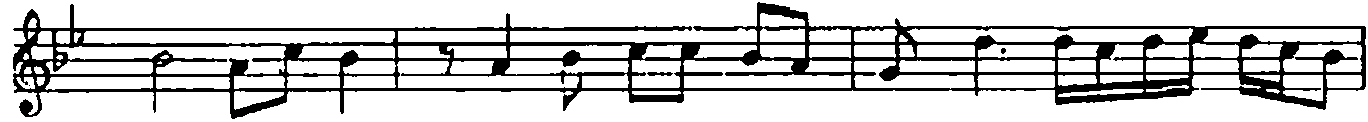
sin (SAZ-) Bi ri ne söy le sem \_\_\_\_\_



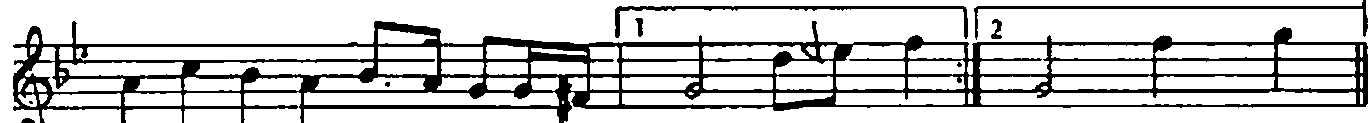
bu kim \_\_\_\_\_ di ye cek (SAZ \_\_\_\_\_) cek (SAZ \_\_\_\_\_)



Öy le saf öy le hoş \_\_\_\_\_ öy le güzel \_\_\_\_\_



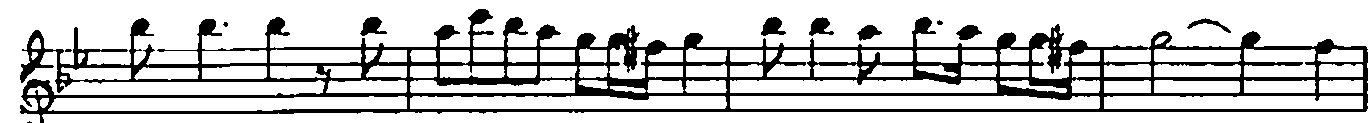
sin (SAZ \_\_\_\_\_) Kor ku yo rum \_\_\_\_\_ sa na \_\_\_\_\_



na zar \_\_\_\_\_ de ğc \_\_\_\_\_ cek (SAZ \_\_\_\_\_) cek (SAZ \_\_\_\_\_)



A dı nı a nar sam \_\_\_\_\_ so ran lar \_\_\_\_\_ o lur (SAZ \_\_\_\_\_)



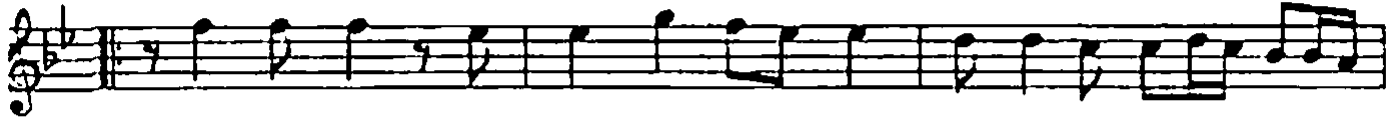
Bu aş kı kö tü ye \_\_\_\_\_ yo ran lar \_\_\_\_\_ o lur

# NİHÂVEND ŞARKI

Sahife

(Devamı)

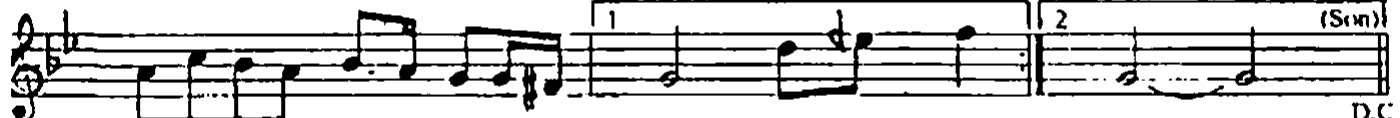
Güngör KANDEĞER



Kal bi mi a çar sam gö ren ler o



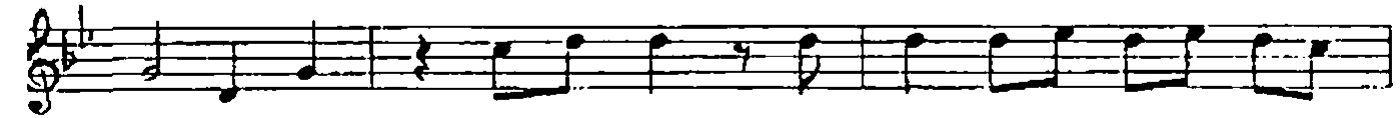
lur (SAZ) Kor ku yo rum sa na



na zar de ğe cek (SAZ) cek (Sın) D.C



Bin gü zel ol sa da gön lüm sa na



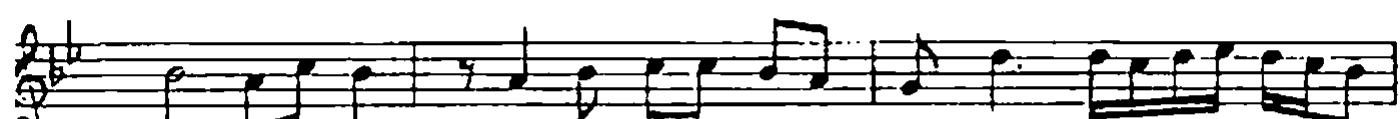
yar (SAZ) Ye ri ni tu tar mı



gül ler gon ca lar (SAZ) lar (SAZ)



Se nin her ha lin de bir baş ka lık



var (SAZ) Kor ku yo rum sa na



na zar de ğe cek (SAZ) cek (SAZ) E.B.

(1)

benim gönlümde öyle özelsin  
ne söylesem, bu kim diyecek  
e saf, öyle hoş, öyle güzelsin  
kuyorum sana nazar değecek

(Nakarat)

Adını anarsam, soranlar olur  
Bu aşkı kötüye yoranlar olur  
Kalbimi açarsam, görenler olur  
Korkuyorum sana nazar değecek

(2)

Bin güzel olsa da, gönlüm sana yâr  
Yerini tutar mı güller, goncalar  
Senin her halinde bir başkalık var  
Korkuyorum sana nazar değecek

(Fatma ONUR)