

# NIHÂVEND ŞARKI

Usûlü : SOFYAN

(♩. 88)

(Şarkılar söyledin bana gel diye)

YILLAR YETMİYOR

Müzik : Cem ADALI

Söz : Şâduman SÜEROĞLU



(ARANAĞMESİ \_\_\_\_\_)



Şar kı lar söy ler din ba na gel di ye Tü ken di tâ ka tim



yol lar bit mi yor Bil mem ki ne den dir böy le sev gi ye



Gün de ğil ay de ğil yıl lar yet mi yor yıl lar yet mi yor



(SAZ \_\_\_\_\_) Has ret le ya na nım



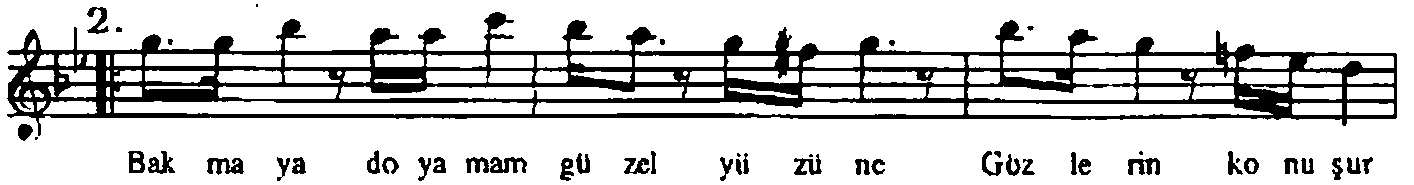
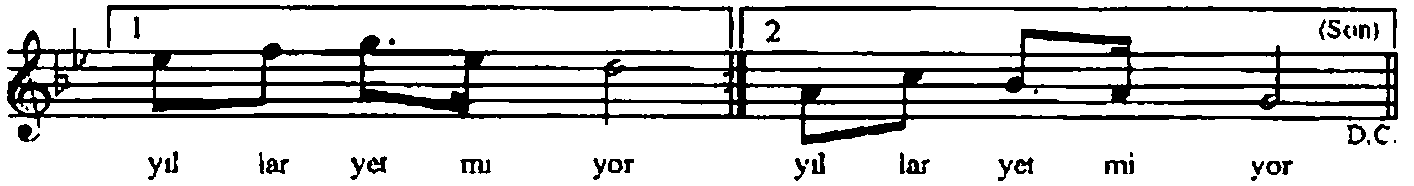
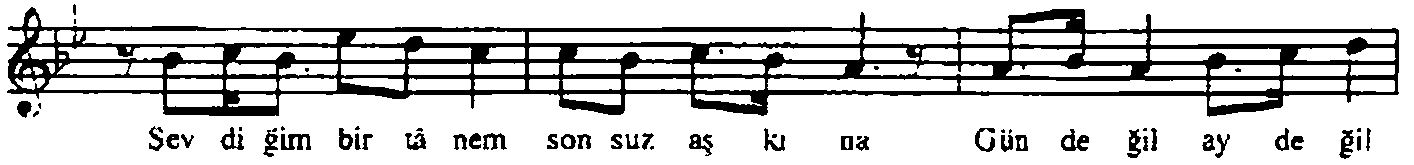
bir ba kı şı na Râ zı yım yaz di ye ka ra kı şı na

## NIHÂVEND ŞARKI

2. Sahife

(Devamı)

Cem ADAI.I



### YILLAR YETMİYOR

- Şarkılar söyledin bana gel diye  
(1) Tükendi tâkatim yollar bitmiyor  
Bilmem ki nedendir böyle sevgiye  
Gün değil ay değil yıllar yetmiyor

(Nakarât)  
Hasretle yanarım bir bakışına  
Râzıyım yaz diye-kara kışına  
Sevdiğim bir tânem sonsuz aşkına  
Gün değil ay değil yıllar yetmiyor

- (2)  
Bakmaya doyamam güzel yüzüne  
Gözlerin konuşur ne hâcet söze  
Saatler nedir ki bir tânem bize  
Gün değil ay değil yıllar yetmiyor

(Şaduman SÜEROĞLU)