

NIHAVEND ŞARKI

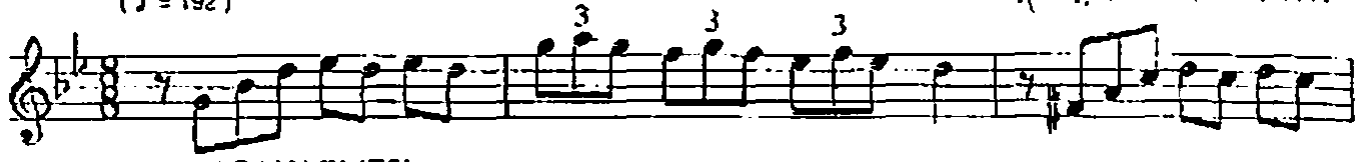
Usûlü : DÜYEK

(Dudağın gül açmış, gözlerin yaprak)

Müzik : Mediha Şen SAŖCAKÖRLÜ

Söz : Yalçın BENLİCAN

(♩ = 192)



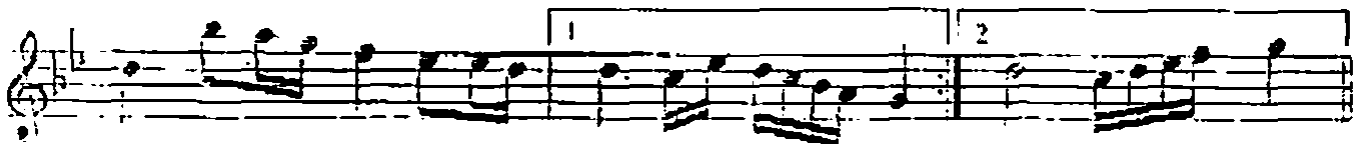
(ARANAGMESİ)



Du da ğın gül açmış göz le rin yap



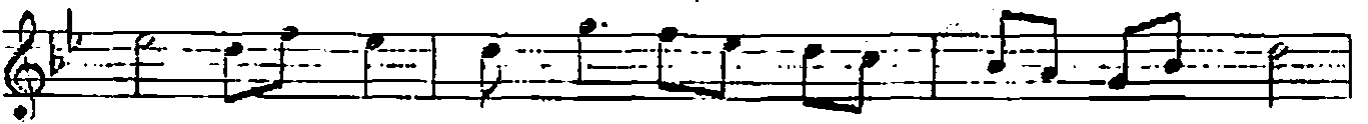
rak (SAZ) Ba ha rın sır ıt na



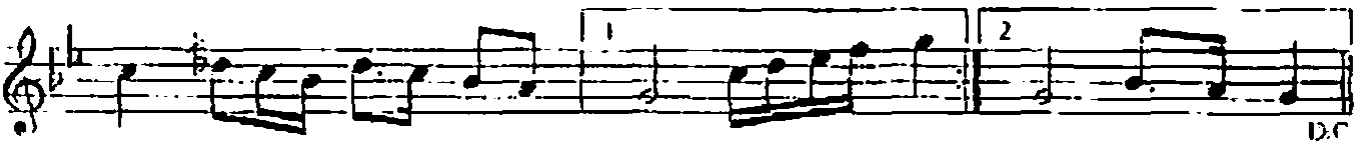
er miş gi bi sin (SAZ) sin (SAZ)



Tut lu bir ha yal dir sı na u laş



mak (SAZ) Ma sıl il ke sin den



gel miş gi bi sin (SAZ) sin (SAZ) D.C.

NİHAVEND ŞARKI

2. Sayfa

(Devamı)

Yıldızlar tac olmuş güzel başında
da (SAZ) Çiçekler açıyor
her bakışında (SAZ) da (SAZ)
Sen başka baharsın kış ortasında
da (SAZ) Masal ülkesinden
gelmiş gibi sin (SAZ) sin

Dudağın gül açmış, gözlerin yaprak
Baharın sırrına ermiş gibisin.
Tatlı bir hayaldir sana ulaşmak,
Masal ülkesinden gelmiş gibisin.

Yıldızlar tac olmuş güzel başında,
Çiçekler açıyor her bakışında.
Sen başka baharsın kış ortasında,
Masal ülkesinden gelmiş gibisin.