

NIHAVEND ŞARKI

DÜYEK

(Yalan beni sevdiğin, yalan inan ki yalan)

Müzik : NeziH GÖZONAR

Söz : Yıldırım Doğan ERGENELİ

(♩ = 224)



(ARANAĞMESİ)



Ya lan be ni sev di ğin ya lan i nan ki



ya lan (SAZ) ya lan i nan ki ya lan



(SAZ)



(SAZ)



O ğıl— gın ca bir aşk tan ay rı lık ge ri ka lan



(SAZ) ay rı lık ge ri ka lan (Son)



(SAZ)



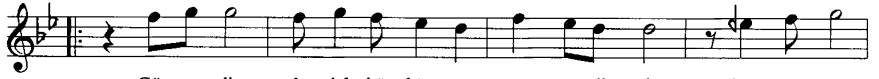
(SAZ)

./..

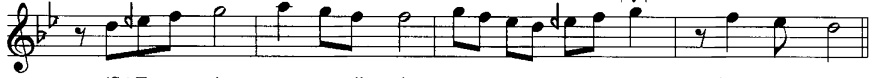
NİHAVEND ŞARKI

(2. Sahife)

16749
Baik Dalgıç
T S M
Nezih GÖZONAR



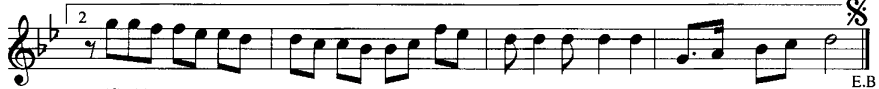
Göz e dip du dak bü küp— naz e di şin hep ya lan



(SAZ—) naz e di şin— hep ya lan



(SAZ—)



(SAZ—) E.B

Yalan beni sevdiğin, yalan inan ki yalan
O çılgınca bir aşktan ayrılık geri kalan
Göz edip, dudak bükiüp naz edişin hep yalan
O çılgınca bir aşktan ayrılık geri kalan

(Yıldırım Doğan ERGENELİ)