

Beste: Rüstü Eriç

Söz : Nedim Güntel

NIHAVEND ŞARKI

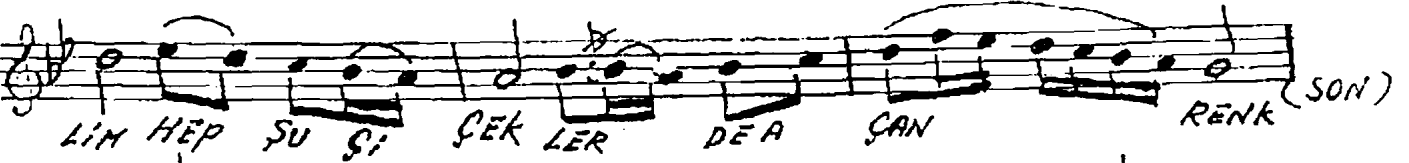
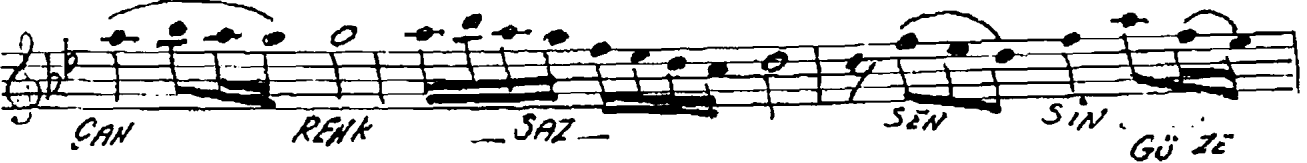
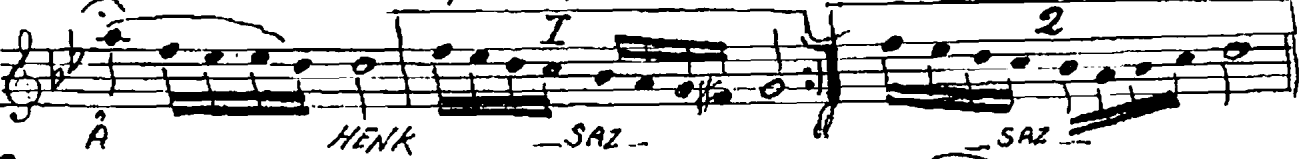
SOFYAN

(SENSİZ ŞU GÜZEL NAĞMEDE)

(1 : 64)



-Aranağme-



12. 5. 1996

Sensin şü güzel nağmede hissettiğim âhenk
Sensin güzelim hep şü çiçeklerde açan renk
Doğmazdı bahar rühuma sensiz ebodiyyen
Sensin Güzelim hep şü çiçeklerde açan renk.