

NIHÂVEND ŞARKI

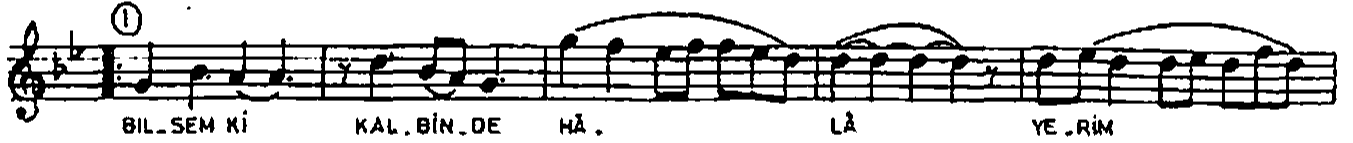
BİLSEM Kİ KALBİNDE HÂLÂ VERİM VAR

MÜZİK: AVNİ ANIL

SÖZ: HAYRİ MUMCU

USÛLÜ: AK SAK

Sûrri: 4/30



SUKAR-LI DAĞ-LA- RI A-ŞAR



A-ŞAR GE-Lİ- RİM ŞU KAR-LI DAĞ-LA- RI



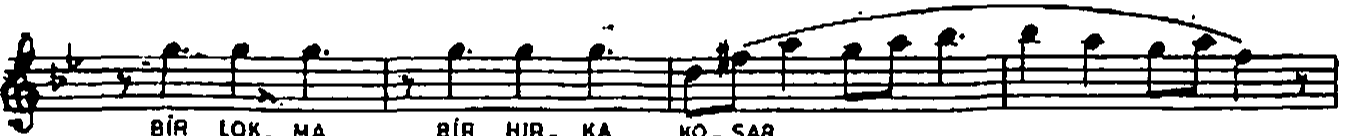
A-ŞAR A-ŞAR GE-Lİ- RİM



İS- TE-MEM YOL-LAR- DA



NE HAN NE SA- RAY



BİR LOK- MA BİR HIR- KA KO-ŞAR.



KO-ŞAR GE Lİ, RİM BİR LOK- MA BİR HIR- KA

KO-ŞAR KO-ŞAR GE-Lİ- RİM

② BİL-SEM Kİ DU-DA-ĞIN-DA HÂ- LÂ A-DİM

VAR VAR

BA-HAR SE-Lİ Gİ-Bİ TA-ŞAR

TA-ŞAR GE-Lİ- RİM BA-HAR SE-Lİ Gİ-Bİ

TA-ŞAR TA-ŞAR GE-Lİ- RİM

(SO2) BİR Ü-MİT BİR MÜJ-DE ...

VER-SE MAR-Tİ-LAR

ÇAĞ-LA-YIP GE-Lİ-RİM CO-ŞAR

CO-ŞAR GE-Lİ- RİM ÇAĞ-LA-YIP GE-Lİ-RİM

CO-ŞAR CO-ŞAR GE-Lİ- RİM son

BİLSEM Kİ KALBİNDE HÂLÂ YERİM VAR,
 ŞU KARLI DAĞLARI AŞAR GELİRİM.
 İSTEMEM YOLLARDA NE HANİ NE SARAY,
 BİR LOXMA BİR HIRKA KOŞAR GELİRİM.

BİLSEM Kİ DUDAĞINDA HÂLÂ ADİM VAR,
 BAHAR SELİ GİBİ TAŞAR GELİRİM.
 BİR ÜMİT, BİR MÜJDE VERSE MARTILAR,
 ÇAĞLAYIP GELİRİM, COŞAR GELİRİM.