

NIHAVEND ŞARKI

Usûlü: SOFYAN

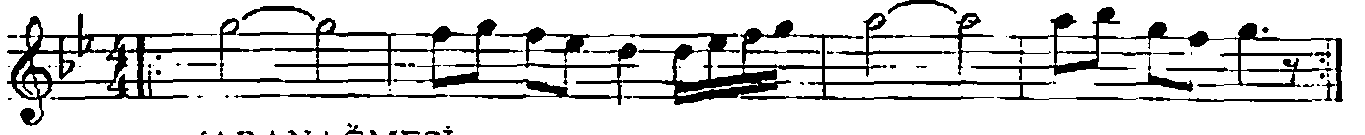
(Seni yıllar yılı bekleyen benim)

Söz ve Müzik :

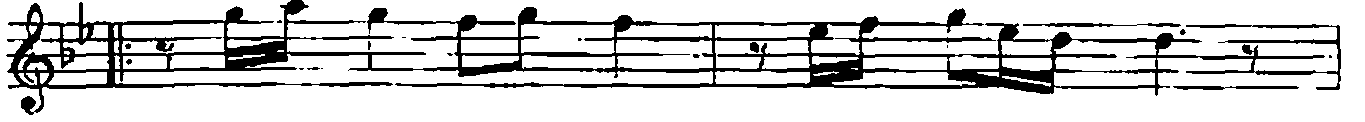
SÖYLEYEMEDİM

Kemâl CANER

(♩ = 96)



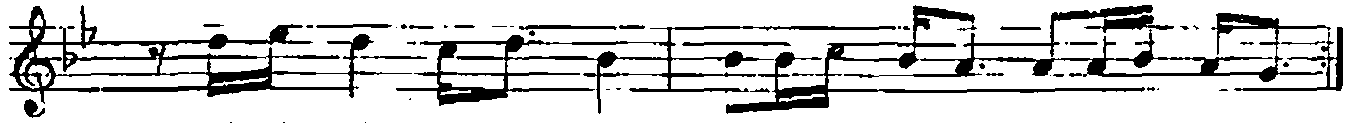
(ARANAĞMESİ)



Se ni yıl lar yı lı bek le yen be nim A kan göz yaş la rım



sız la yan kal bım Sa na sev di ği mi söy le ye cek tim



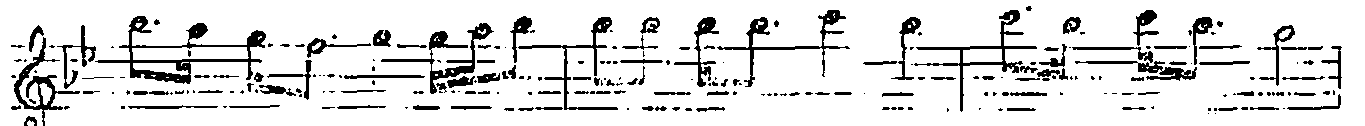
Di li min u cun da söy le ye me dim söy le ye me dim



(SAZ)



İ nan ki hep se ni hep se ni sev dim Neyim kal dı sa na



öm rü mü ver dim (SAZ) Ar tık be ni af fet gel di ye cek tını

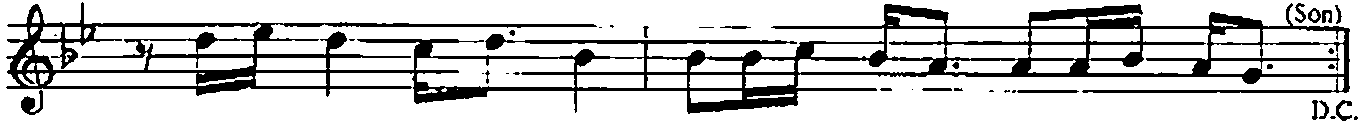
NİHAVEND ŞARKI

(2. Sahife)

Kemâl CANER



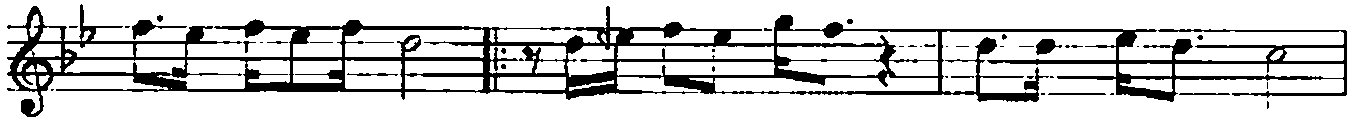
Di li min u cun da söy le ye me dim söy le ye me dim



Di li min u cun da söy le ye me dim söy le ye me dim



Se nin has re ti ne kat la nan ben dim Ya nım da ol say dım



sen de se ver_ din Ye ter ar tık ye ter dön di ye cek tim



Di li min u cun da söy le ye me dim söy le ye me dim

SÖYLEYEMEDİM

- (1) Seni yıllar yılı bekleyen benim
Akan gözyaşlarım, sızlayan kalbim
Sana sevdiğimi söyleyecektim
Dilimin ucunda, söyleyemedim

(Nakarat)
İnan ki hep seni, hep seni sevdim
Neyim kaldı, sana ömrümü verdim
Artık beni affet, gel diyecektim
Dilimin ucunda, söyleyemedim

- (2) Senin hasretine katlanan bendim
Yanımda olsaydın sen de severdin
Yeter artık yeter, dön diyecektim
Dilimin ucunda, söyleyemedim
(Kemâl CANER)