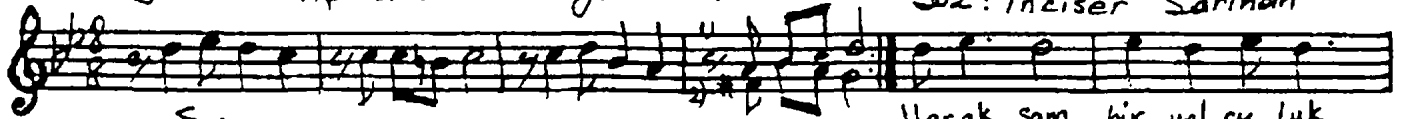


Nihavend Sarki

Müzik: Suphi İdrisoğlu
Söz: İnci Ser Sarıhan

♩ = Düyek

Her akşam bir yolculuk

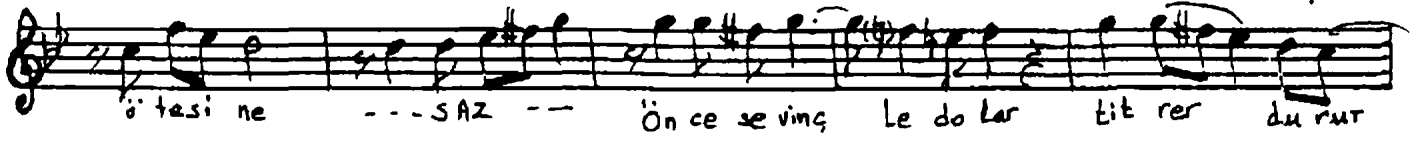


Saz

Her akşam bir yolculuk



başla tırım gönlümde Dalar gider gözle rim yıl la rın



ötesi ne --- SAZ --- Önce sevinç Le dol ar bit rer du rur



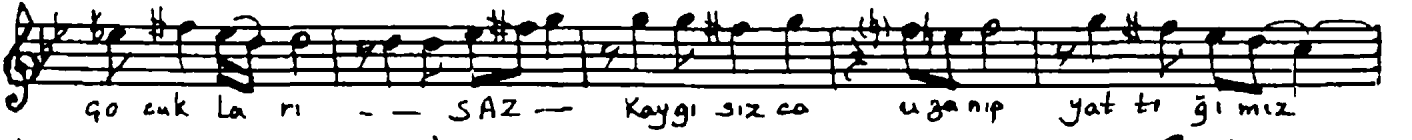
yüre ğim . Ve hü zün lü hatı ra lar sı ra la nır ö nüm de



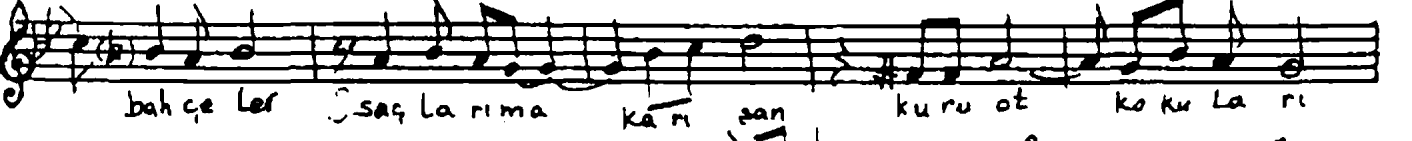
Saz --- Çocukluğum haya tı mın



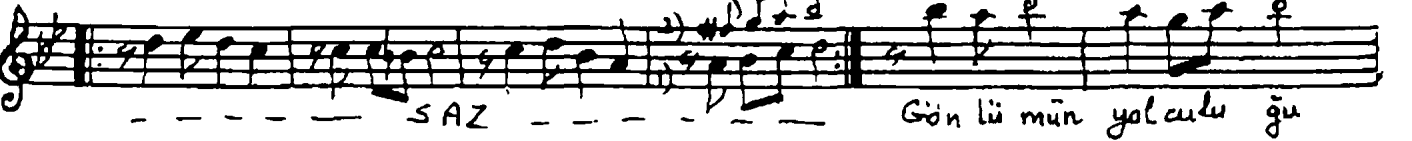
en tat lı yıl la rı İs mi ni un ut tu ğum o kom su



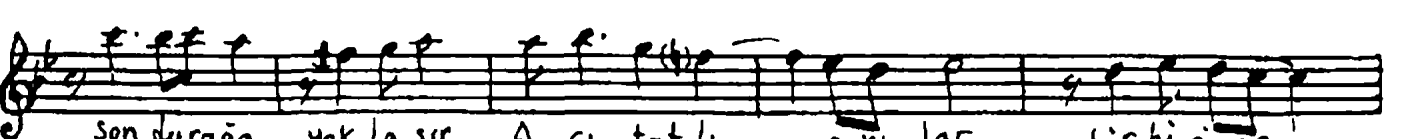
çocuk la rı --- SAZ --- Kaygı sı zca u za nıp ya t tı ğı mız



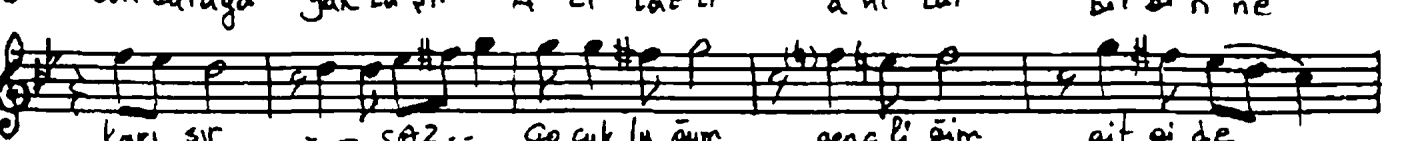
ba hçe ler Sa ğ la rı ma ka rı san ku ru ot ko ku la rı



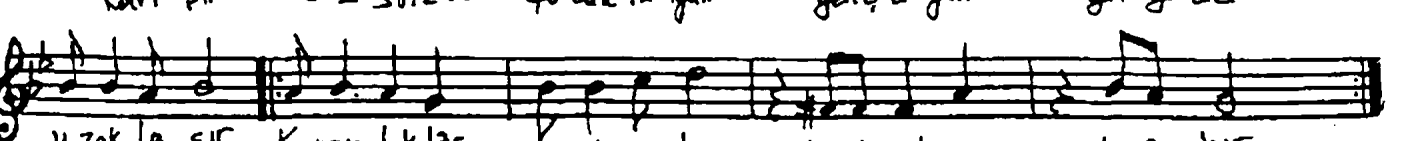
--- SAZ --- Gön lü mün yol cu lu ğu



son du ra ğa yak la sı r A cı tat lı a nı lar bir bi ri ne



ka rı sı r --- SAZ --- Ço cuk lu ğum genç li ğim git gi de



uzak la sı r Ka ran lık lar i çin de beni yol nız bı ra kır

Her akşam bir yolculuk başlatırım gönlümde
Dalar gider gözlerim yılların öfesine
Önce sevinçle dolar bitirir durur yüreğim
Ve hüznü hatıralar sıralar önümde

Çocukluğum hayatımın en tatlı yılları
İsmini unuttuğum o komşu çocukları
Kaygisizce uzanıp yattığımız bahçeler
Saçlarıma karışan kuru ot kokuları

Gönlümün yolculuğu son durağa yaklaşır

Acı tatlı anılar birbirine karışır

Çocukluğum, gençliğim gitgide uzaklaşır

Şeyme
25.7.1993