

# NIHAYEND SARKI

Söz: Mediha Şen Sancakçıoğlu

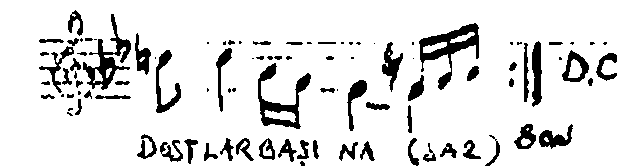
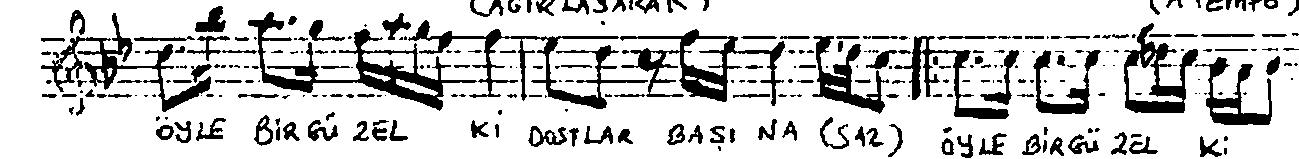
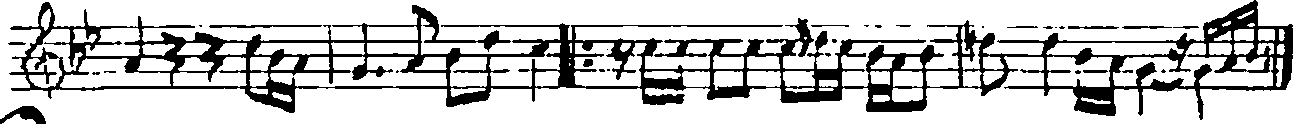
Müzik: Necip GÜLSES

"Dün sabah rastladım ben bir güzele"

13.05.1999.

ŞİL

Sofyan



DOSTLAR BAŞI NA (SAZ ) Bw

1

İ PEK TEN ŞALI NI. BOYNU NA TAK MIŞ (SAZ) GÜM RAH ŞA CI NI  
ÇÖZ MÜŞ BİRAK MIŞ (SAZ ) ÇÖZ MÜŞ BİRAK MIŞ (SAZ) Dİ YOR LAR BU A HÜ  
ÇOK CAN LAR YAK MIŞ ÖYLE BİR GÜZEL Kİ DOSTLAR BAŞI NA  
ÖYLE BİR GÜZEL Kİ DOSTLAR BAŞI NA (GAL)

DÜN SABAH RASTLADIM, BEN BİR GÜZELE,  
VURULDUM GÖZÜNE, KALEM KAŞINA,  
~~SIRMA KUÇAK JARMIŞ İNCE D EKİNE~~  
~~ÖYLE BİR GÜZEL Kİ, DOSTLAR BAŞINA~~

SAPSARI SAÇLARI, SANKİ SIRMALI,  
YEMYESİL GÖZLERİ, HAKTAN SÜRME Lİ,  
~~RUYADA GÖRMELİ, HAURA YORMALI,~~  
ÖYLE BİR GÜZELKİ, DOSTLAR BAŞINA.

İ PEK TEN ŞALI NI, BOYNUNA TAK MIŞ  
~~GÜM RAH ŞA CI NI, ÇÖZ MÜŞ BİRAK MIŞ~~  
Dİ YOR LAR BU A HÜ, ÇOK CAN LAR YAK MIŞ,  
ÖYLE BİR GÜZELKİ, DOSTLAR BAŞINA.

13.06.1999 / SİFL

*copur*