

ARANAGME



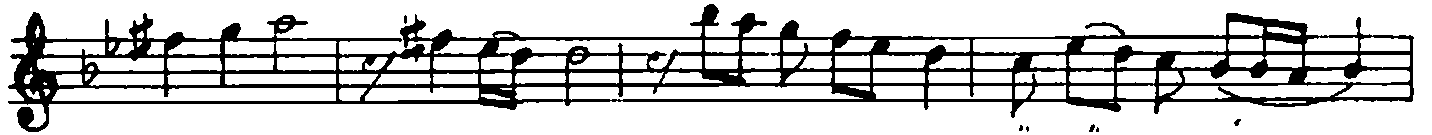
U ZAK LA RA GİT SEN DE SEN MÂ LÂ İ ÇİM DE SİN



İ ÇİM DE SİN (SAZ)



(SAZ) GÜ LÜ ŞÜN LE



NEŞ EN LE HER GE CE (SAZ) DÜ ŞÜM DE SİN



DÜ ŞÜM DE SİN (SAZ)



Şİ İR LER LE SA ZI MIN TEL LE RİN DE İN LER SİN



TEL LE RİN İN LER SİN (SAZ)



DÜ LÜ ŞÜN LE NEŞ EN LE HER GE CE (SAZ)

DÜ ŞÜM DE SİN DÜ ŞÜM DE SİN DC. KOK LA DI ĞİM
 ÇI ÇEK TE AL OI ĞİM NE FES TE SİN
 NE FES TE SİN (SAZ)
 (SAZ) KU LA ĞİM DA
 ÇIN LI YOR HER ZA MAN (SAZ GÜ ZEL SE SİN)
 GÜ ZEL SE SİN (SAZ) HER ŞE YİN LE
 TAP TÂ ZE SEN HÂ LÂ BE NİM LE SİN SEN HÂ LÂ
 BE NİM LE SİN (SAZ) GÜ LÜ ŞÜN LE
 NEŞ EN LE HER GE CE (SAZ) DÜ ŞÜM DE SİN DÜ ŞÜM DE SİN