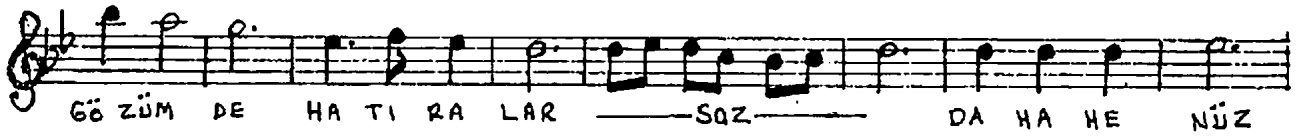
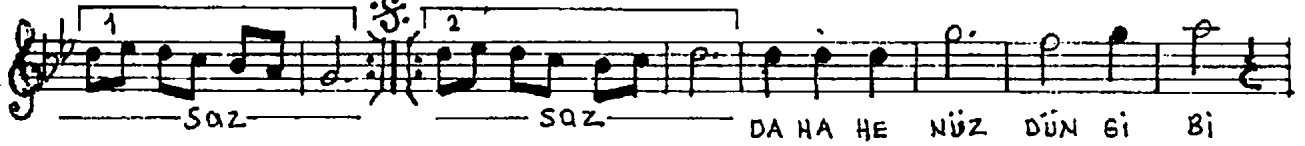


Makam: NİHAVEND
Formu : ŞARKI
Usül : SEMAİ
♩ : 168

Müzik ve Söz
SEYFİ GÜLDAĞI
(Tanburî)

ŞU KALBİMDE KOR GİBİ



Beste T: 1993
ADANA.

ŞU KALBİMDE KOR GİBİ
İLK AŞKIMIN İZİ VAR..
DAHA HENÜZ DÜN GİBİ
GÖZÜMDE HATIRALAR...
UNUTULUR SANIRDIM
SİLİNMEDİ O YILLAR..
DAHA HENÜZ DÜN GİBİ
GÖZÜMDE HATIRALAR...

Söz: Seyfi GÜLDAĞI
T: 1993