

SÖNDÜ SANMA SANA OLAN İÇİMDEKİ DUYGULAR SÖZ: CENGİZHAN ALTUNTAŞ

♩: 128 SÜRE: 3.53

NIHÂVEVD ŞARKI

MÜZİK: NİYÂZİ ŞENGÜL

SAFRANBOLU: 15.09.2001

DÜYEK



SÖN DÜ SAN

MA

SA NA O LAN



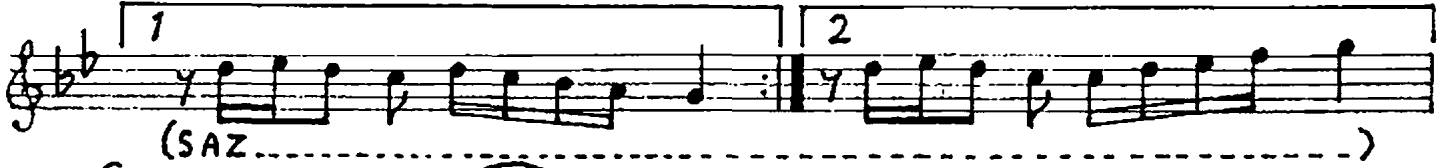
(SAZ.....) İ ÇİM DE Kİ

DUY GU LAR



İ ÇİM DE Kİ

DUY GU LAR



(SAZ.....)

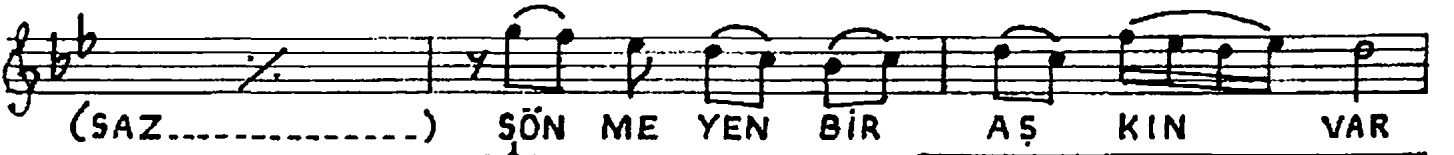


YAN

DIK ÇA

HEP (SAZ.....)

A LEV A LEV



(SAZ.....)

SÖN ME YEN BİR

AŞ KIN

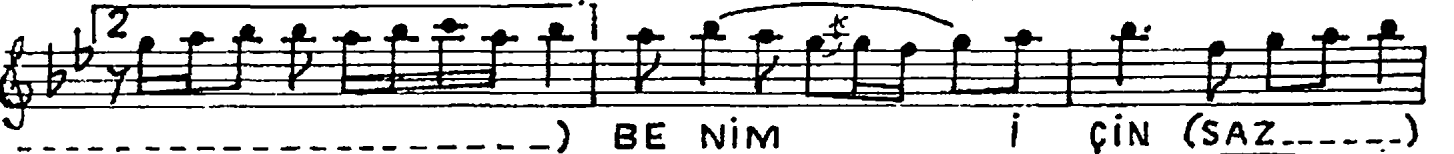
VAR



SÖN ME YEN BİR AŞ KIN

VAR

(SAZ.....)



(SAZ.....) BE NİM

İ ÇİN (SAZ.....)



GEÇ

Tİ BA HAR

(SAZ.....)

MEV



SİM

AR

TIK

SON

BA

HAR



(SAZ.....)

AŞ KIN

VAR

SÖNDÜ SANMA, SANA OLAN İÇİMDEKİ DUYGULAR

YANDIKÇA HEP ALEV ALEV, SÖNMEYEN BİR AŞKIN VAR

BENİM İÇİN GEÇTİ BAHAR, MEVSİM ARTIK SONBAHAR

YANDIKÇA HEP ALEV ALEV, SÖNMEYEN BİR AŞKIN VAR.