

T.B. M REP NO: 18710

:120

# NIHAVEND FANTEZİ

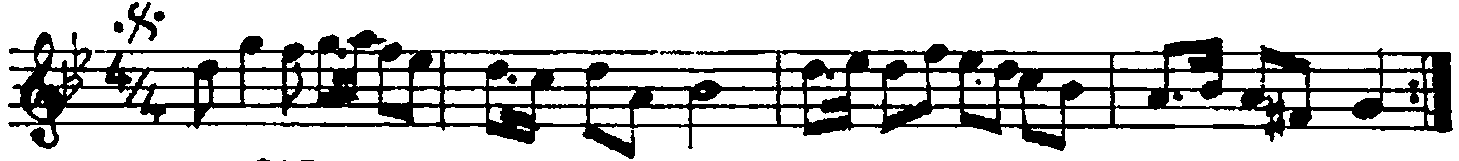
Müzik: Ertuğrul OTTEKİN

Söz: Dr. Eyüp GÖKSU

Süre: 2'40"

## "YORGUNUM CÂNIM"

SOFYAN



— SAZ —



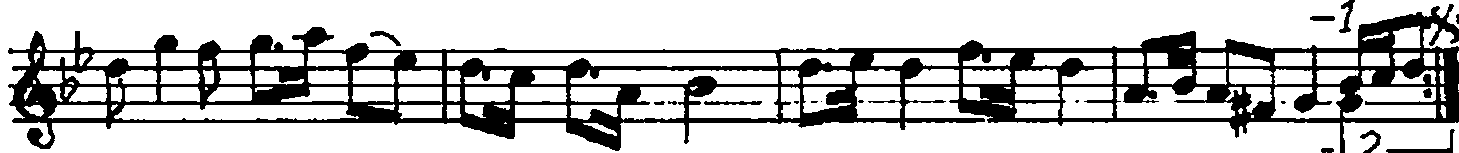
Son ba har mı gel miş böy le çok er ken dü şen yaprak gi bi sol gu num câ nim /



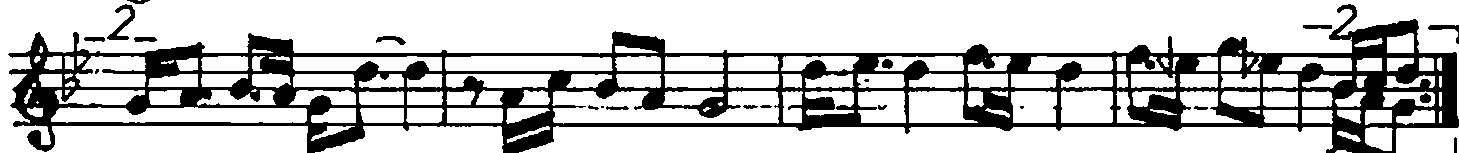
üs tü me karanlık ge ce çö ker ken dur gu num, dur gu num, dur gu num câ nim.



Kim dü şür dü i se be ni has re te kü skü nüm, kir gi nim, dar gi nim câ nim.



Suç iş le miş gi bi ben bu gur be te sür gü nüm, sür gü nüm, sür gü nüm câ nim.



Gü zel göz le ri ne ka ra sev dâ na e zel den müptelâ vur gu num câ nim.



Yıl lar ca pe şin den ko şar dım a ma yor gu num, yor gu num, yor gu num câ nim.

SON BAHAR MI SİLMİŞ BÖYLE ÇOK ERKEN,  
DÜŞEN YAPRAK GİBİ SOLUĞUNUM CÂNIM.  
ÜSTÜME KARANLIK GECE ÇÖKERKEN,  
DURGUNUM, DURGUNUM, DURGUNUM CÂNIM.

GÜZEL GÖZLERİNE, KARA SEVDÂNA,  
EZELDEN MÜPTELÂ, VURĞUNUM CÂNIM.  
YILLARCA PEŞİNDEN KOŞARDIM AMA,  
YORGUNUM, YORGUNUM, YORGUNUM CÂNIM.

KİM DÜŞÜRDÜ İSE BENİ HASRETE,  
KÜSKÜNÜM, KIRGINIM, DARGINIM CÂNIM.  
SUÇ İŞLEMİŞ GİBİ BEN BU GURBETE,  
SÜRĞÜNÜM, SÜRĞÜNÜM, SÜRĞÜNÜM CÂNIM.