

# NIHÄVEND ŞARKI

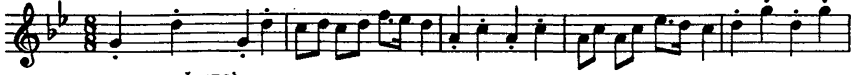
T.R.T Müzik Dairesi

T. S. M RER NO: 19069

Usûlü: Düyek

Bir kadeh içdim sarđı

Raste : Sadettin KAYNAK



ARANAĞMESİ



Bir ka deh iç dim sar dı Be ni baş tan baş tan çı kar dı



Bir iç ki de ne ler var dı Bir ka deh iç



dim ken dünden geç dim SON



Bir ka deh zev ke hız ver di Tat lı rü yâ



lar gös ter di Neş e sin den bi hüş ol dum



Be ni aş ka sa lı ver di D.C.



Baş ka bir â le me gir dim — SAZ — dim — SAZ —

Hem ben iç dim hem i çir dim Şar kı söy  
le şa rab iç Hem bit tim hem de bi tir dim  
Fa kat iç ki bir a zâp dır İ lâç de ğil ız dı rap dır  
Ah  
a cı ba na ey sev gi li Be nim hâ lim pek hâ râb dır

Dr.Semra Özgün

**Bir kadeh içdim sarı**

Beni baştan çıkardı

Bir içkide neler vardı

Bir kadeh içtim kendimden geçtim

Bir kadeh zevke hız verdi

Tatlı rüyalar gösterdi

Neş'esinden bi- hüş oldum

Beni aşka salıverdi

Başka bir dileme girdim

Hem ben içtim hem içirdim

Şarkı söyle şarab iç

Hem bittim hem de bitirdim

Fakat içki bir azâpdır

İlâç de ğil ızdırâpdır

Ah acı bana ey sevgili

Benim hâlim pek harabdır

Bir içkide.....

(Aşk Çeşmesi filminde okunmuştur.

Bilahâre tadil ve tevsi edildi.)