

NIHÂVEND ŞARKI

Sen Sanma ki

SÖZ VE MÜZİK
DOĞAN TAMER AKBAŞ

SEMÂİ
SÜRE : 3'.30"



ARANAĞME



SEN — SAN — MA KI — GÖN — LÜN CE HEP GÜ ZEL —



KA LA ÇAK — SIN — SAZ — SEN — SAN MA KI —



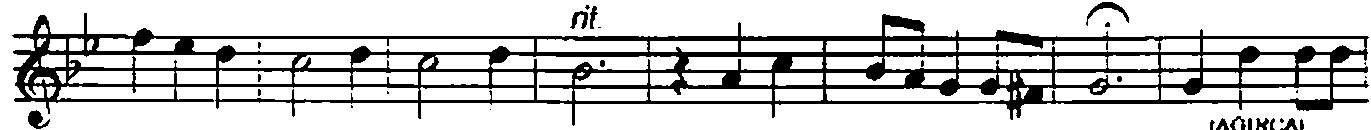
GÖN — LÜN CE HEP GÜ ZEL — KA LA ÇAK — SIN — SAZ —



GÖZ LE Rİ Â — HU EN DÂ — MI GA ZEL



KA LA ÇAK — SIN — SAZ — GÖZ — LE Rİ Â — HU



EN — DÂ — MI GA ZEL KA LA ÇAK — SIN — SAZ —



SAZ — NER DE GÜ ZEL ZÜ LEY — HA —

NIHÄVEND ŞARKI 2. SAYFA

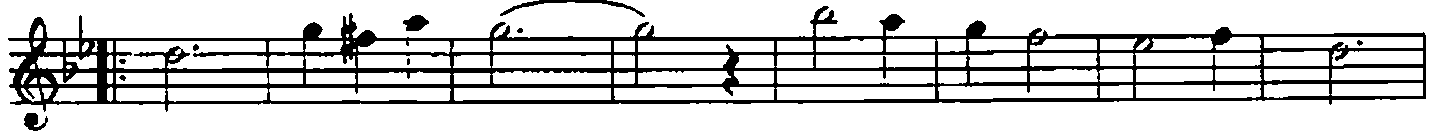
Sen sanma ki



NERDE Şİ RİN VE LEY_ LÄ_____ NER_ DE GÜZEL ZÜLEY_ HA_____



HA Nİ Şİ RİN VE LEY_ LÄ_____ SAZ_____



SAN MA_____ HEP_____ A FE Tİ HÜK MÜ E ZEL.



KA LA ÇAK_____ SIN_____ SAZ_____ SAN MA_____ HEP_____



A FE Tİ HÜK MÜ E ZEL KA LA ÇAK_____ (SON) SIN_____ SAZ_____

SEN SANMA Kİ , GÖNLÜNCE HEP GÜZEL KALACAKSIN;
GÖZLERİ ÂHU , ENDÂMI GAZEL KALACAKSIN;
NERDE GÜZEL ZÜLEYHA , HANİ ŞİRİN VE LEYLÂ?
SANMA HEP ÂFET-İ HÜKM-Ü EZEL KALACAKSIN.