

NIHAVEND FANTEZİ

"Hanımeli"

Usûl: Yârak Aksak

Beste: Alâeddin YAVAŞÇA
Gâfte: Tümay Başer ÜÇÖK

Beste tar: 30. Haziran. 2002-Bodrum

♩ = 88



GİRİŞ SAZI



Sen her za man pen ce rem de çi çek o lur a çar dın

S A Z



Se ni çil gın ser se ri öz le me din mi be ni

S A Z



Se ni yıl lar dan be ri gör me dim pen ce rem de Ru

S A Z



yaz ne den hiç çi çek aç ma dın ha nım e li

S A Z

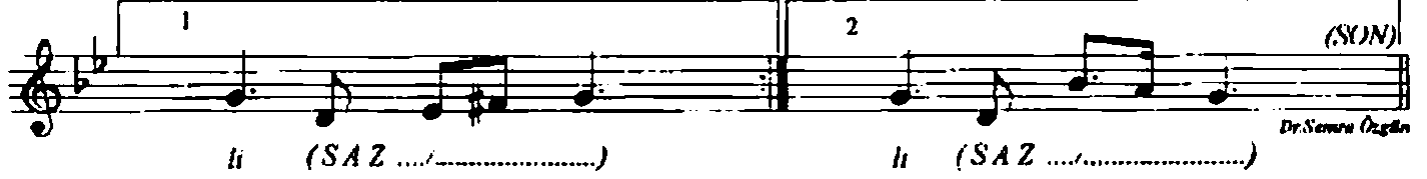
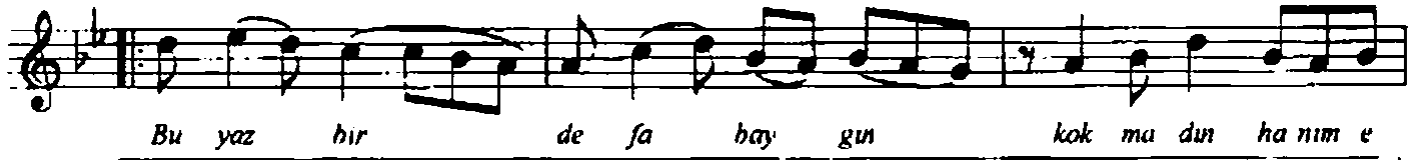
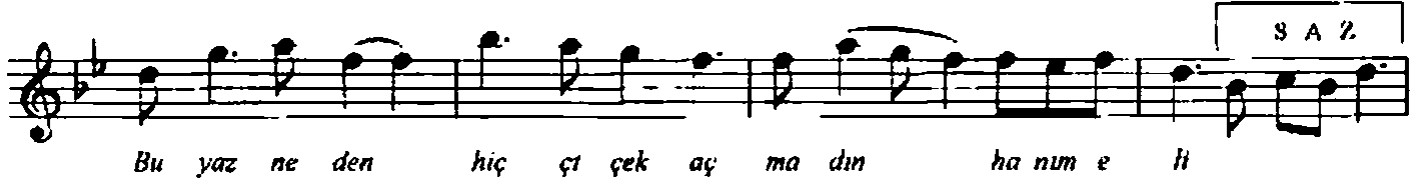


Bu yaz hir de fa bay gın kok ma dın ha nım e li



O ya gı bi çi çe gın ge lin te li dal la rın

-2-
"Hanımeli" - devamı



Dr. Sami Özgen

Sen her zaman penceremde çiçek olur açardın
Seni çığın serseri özlemedin mi beni
Seni yıllardan beri görmedim penceremde
Bu yaz neden hiç çiçek açmadın hanımeli
Bu yaz bir defa haygın kokmadın hanımeli

Oya gibi çiçeğin gelin teli dalların
Salınıp süzülerek dokuluyor kolların
Sana bir şey mi oldu yıksa bana mı nazın
Bu yaz neden hiç çiçek açmadın hanımeli
Bu yaz bir defa haygın kokmadın hanımeli