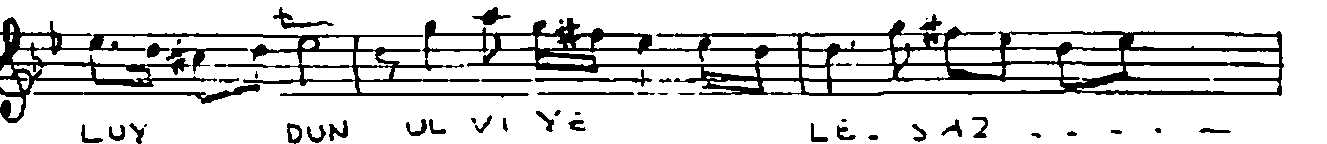
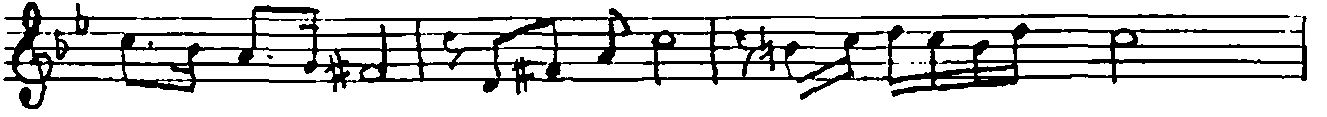


NIHÂVEND SARKI

BU DA VAR MIŞ KADE RİN DE ZİYÂ BEY -

GÜFTE: HALİL SOYUÇ
BESTE: CELÂL ABACI

DÜYEK



AY RILMADIN ON DAN Ö LÜR KEN Bİ LE-SAZ - - -

LE-SAZ - - - EL E LE KOŞ TU NUZ EN SON MEN

LE-SAZ - - - O RAYA Zİ YA BĞY GÖYLE NAM GÖ TÜR-SAZ

TÜR-SAZ - - - D.C. SAZ - - - BİR BİR ANLA TIR SIN

Bİ Zİ: SÖ RA NA-SAZ - - - SAA DET TİN KAY NAK

SÜ KÜ TUN A RA-SAZ - - - RA-SAZ - - - GÜ NERİ TECE RE

ZE Kİ MÜ RE NE HÜ SE Yİ NGÖ K MENE BOL SE LAM GÖ TÜR-SAZ -

GÜ NE Rİ TECE RE ZE Kİ MÜ RE NE HÜ SE Yİ NGÖ K MENE

Rif.
BOL SE LAM GÖ TÜR - SON -