

NIHAVEND ŞARKI  
SÖZLER DİLE DÜŞMEDEN

USÛL : DÜYEK

SÛRE : ♩ = 208

MÛZİK : İLGÜN SOYSEV

SÖZ : ALTAN DEMİREL



-MEYAN-



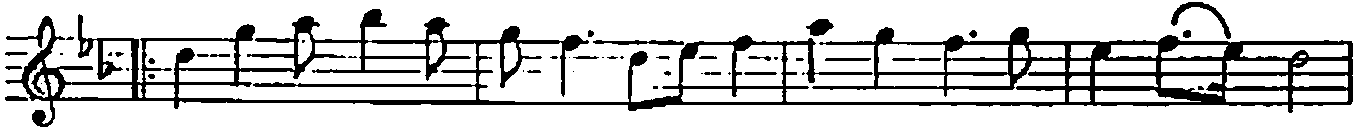
SÖZ LER Dİ LE UŞU ML ULN SE V Gİ AN LA TIL MAZ MIŞ



GEÇ AN LA DIM GÜ ZE LİM Gİ DEN GE Rİ GEL Mİ YOR



(SAZ -----)



GÖZ LER KO NUŞ SA Bİ LE (SAZ -----) HİS LER AN LA ŞIL MAZ MIŞ

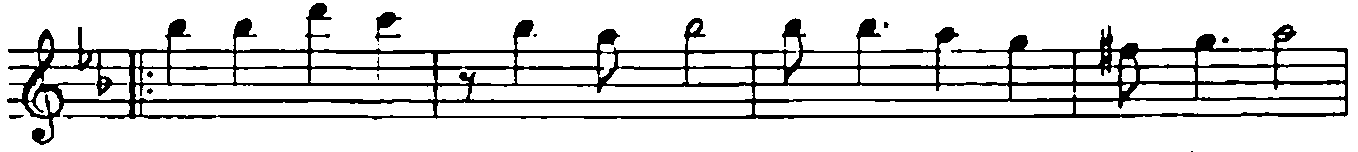


GEÇ AN LA DIM GÜ ZE LİM Gİ DEN GE Rİ GEL Mİ YOR

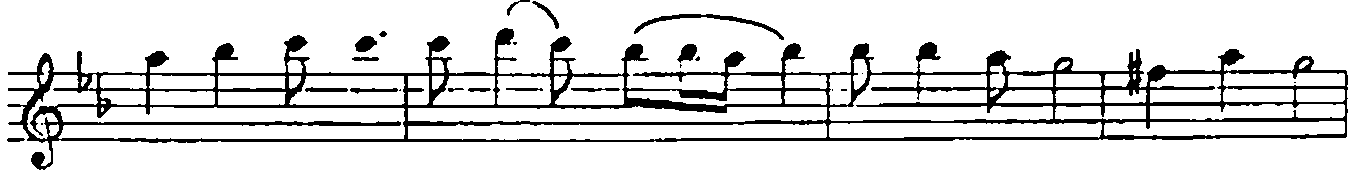


(SAZ -----) Gİ DEN GE Rİ GEL Mİ YOR DC

NIHAVEND ŞARKI  
SÖZLER DİLE DÜŞMEDEN  
- 2 -



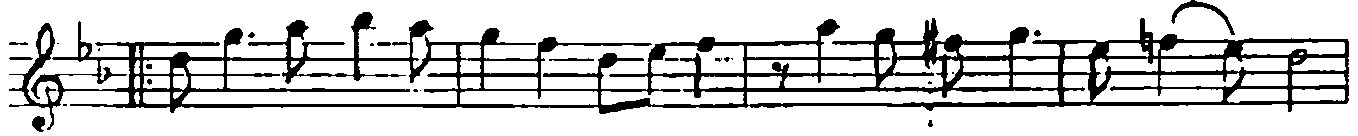
GÖN LÜM YIL LAR YOR GU NU SA ÇIM TEL TEL A ĞAR MIŞ



HER NEŞ E NİN SO NUN DA ME ĞER NE ÇOK AH VAR MIŞ



(SAZ -----)



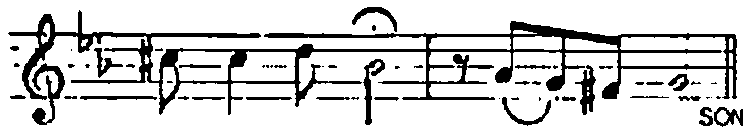
SA BA HIN OM RÜ EN ÇOK (SAZ ---) GÜN Bİ TE NE KA DAR MIŞ



GEÇ AN LA OMA GU ZEL LİM Gİ DİN GE Mİ GEL Mİ YOR



(SAZ -----) Gİ DEN GE Rİ GEL Mİ YOR



Gİ DEN GE Rİ GEL Mİ YOR

Sözler dile düşmeden sevgi anlatılmazmış  
Geç anladım güzelim giden geri gelmiyor  
Gözler konuşsa bile hisler anlaşılmazmış  
Geç anladım güzelim giden geri gelmiyor

Gönlüm yıllar yorgunu saçım tel tel ağarmış  
İfer neş'enin sonunda meğer ne çok ahı varmış  
Sabahın ömrü en çok gün bitene kadarmış  
Geç anladım güzelim giden geri gelmiyor