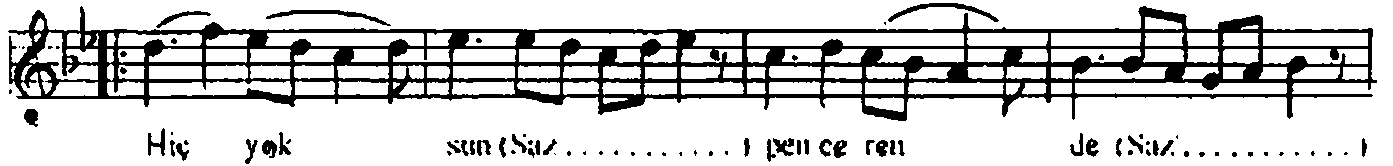
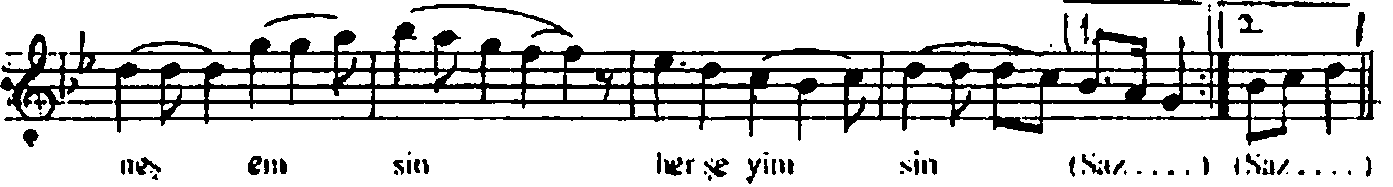
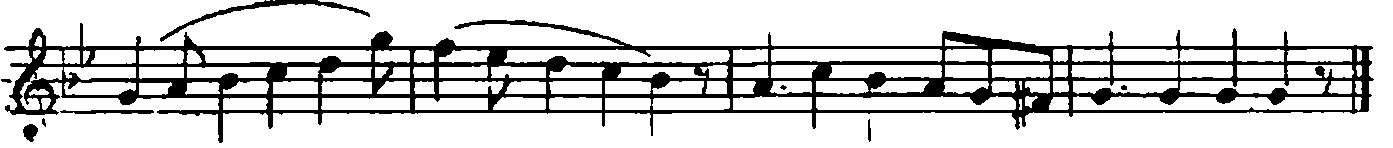
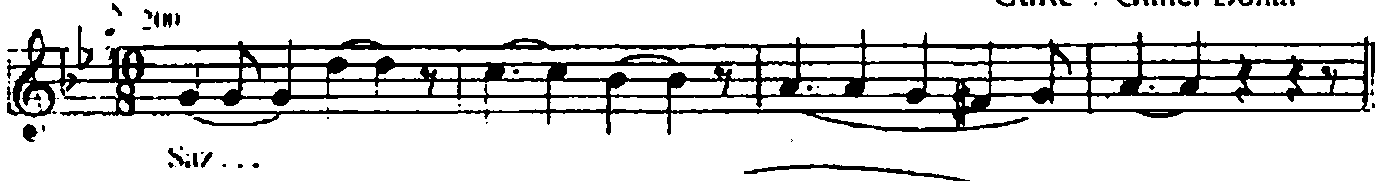


NIHÂVEND ŞARKI  
BİR SEN VARSIN

Usulü: Cürcema 20320

Beste : Güner Donat  
Güfte : Güner Donat



Miyân

NIHÄVEND ŞARKI / BİR SEN VARSIN - s.2

kal bım çar par bil mez sin (Saz.....)

Geç li git ti (Saz.....) gön lüm de (Saz.....)

her şey ka lan (âh) BİR SEN sin (SON)

Bir sen varsın gönlümde neş'emsin her şeyimsin  
Hiç yoksun pencerede ey gül söyle neredesin  
Gördüğümde ansızın kalbim çarpar bilmezsin  
Geçti gitti gönlümde her şey,kalan BİRSEN'sin